



УТВЕРЖДАЮ:

Министр природных ресурсов и экологии Калужской области
В.И. Жица

Акт

обследования аварийных деревьев № 10-24
лесных насаждений ООПТ регионального значения - памятник природы
«Городской бор в г. Юхнове»

Место проведения: ООПТ регионального значения - памятник природы «Городской бор в г. Юхнове» (Калужская область, Юхновский район, г. Юхнов)

Участковое лесничество	Урочище (дача)	Квартал (кварталы)	Выдел (выделы)
-	-	-	-

Перечетная ведомость
аварийных деревьев, назначенных в рубку

№ дерева	Координаты	Порода	Высота, м	Диаметр, см	Запас, куб.м	Структурные изъяны.	Срок проведения мероприятия
						Характеризующие аварийные деревья	
1	2	3	4	5	6	7	8
1	54.72245, 35.22159	С	14	12	0,08	Дерево расположено в непосредственной близости от пешеходной дорожки (10 м). Старый сухой. Опасный наклон ствола дерева (наклон ствола, угрожающий жизни и здоровью граждан, причинение ущерба имуществу). Наличие гнили (832). Гнили ствольные (350).	В течение года
2	54.72269, 35.22178	С	23	24	0,47	Дерево расположено в непосредственной близости от пешеходной дорожки (15 м). Старый сухой. Наличие гнили (832). Гнили ствольные (350).	В течение года
3	54.72250, 35.22232	Ос	19	16	0,18	Дерево расположено в непосредственной близости от пешеходной дорожки (1 м). Старый сухой. Бурелом прошлых лет. Слом ствола в области кроны прошлых лет. (216) Наличие гнили (832). Гнили ствольные (350).	В течение года
4	54.72250, 35.22236	С	18	16	0,17	Дерево расположено в непосредственной близости от пешеходной дорожки (10 м). Старый сухой. Опасный наклон ствола дерева (наклон ствола, угрожающий жизни и здоровью граждан, причинение ущерба имуществу). Наличие гнили (832). Гнили ствольные (350).	В течение года
5	54.72197, 35.22348	С	27	36	1,18	Дерево расположено в непосредственной близости от пешеходной дорожки (15 м). Старый сухой. Наличие гнили (832). Гнили ствольные (350).	В течение года
6	54.72169, 35.22435	С	27	40	1,48	Дерево расположено в непосредственной близости от пешеходной дорожки (5 м). Старый сухой. Наличие гнили (832). Гнили ствольные (350).	В течение года
7	54.72164, 35.22470	С	18	16	0,17	Дерево расположено в непосредственной близости от пешеходной дорожки (1 м). Старый сухой. Бурелом прошлых лет. Слом ствола в области кроны прошлых лет. (216) Наличие гнили (832). Гнили ствольные (350).	В течение года
8	54.72239, 35.22293	С	14	12	0,08	Дерево расположено в непосредственной близости от пешеходной дорожки (10 м). Старый сухой. Опасный наклон ствола дерева (наклон ствола, угрожающий жизни и здоровью граждан, причинение ущерба имуществу). Наличие гнили (832). Гнили ствольные (350).	В течение года
9	54.72237, 35.22342	С	25	28	0,67	Дерево расположено в непосредственной близости от пешеходной дорожки (10 м). Старый сухой. Опасный наклон ствола дерева (наклон ствола, угрожающий жизни и здоровью граждан, причинение ущерба имуществу). Наличие гнили (832). Гнили ствольные (350).	В течение года
10	54.72328, 35.22129	С	28	56	2,98	Дерево расположено в непосредственной близости от пешеходной дорожки (10 м). Старый сухой. Наличие гнили (832). Гнили ствольные (350).	В течение года

32	54.72916, 35.22966	С	18	16	0,17	Дерево расположено в непосредственной близости от пешеходной дорожки (10 м.). Старый сухой. Опасный наклон ствола дерева (наклон ствола, угрожающий жизни и здоровью граждан, причинение ущерба имуществу). Наличие гнили (832). Гнили стволовые (350).	В течение года
33	54.72908, 35.22962	С	21	20	0,30	Дерево расположено в непосредственной близости от пешеходной дорожки (10 м.). Опасный наклон ствола дерева (наклон ствола, угрожающий жизни и здоровью граждан, причинение ущерба имуществу). Наличие гнили (832). Гнили стволовые (350).	В течение года
34	54.72588, 35.22703	С	18	16	0,17	Дерево расположено в непосредственной близости от пешеходной дорожки (5 м.). Старый сухой. Наличие гнили (832). Гнили стволовые (350).	В течение года
35	54.72584 35.22716	С	14	12	0,08	Дерево расположено в непосредственной близости от пешеходной дорожки (10 м.). Старый сухой. Наличие гнили (832). Гнили стволовые (350).	В течение года
36	54.72947,3 5.23225	С	28	44	1,82	Дерево расположено в непосредственной близости от пешеходной дорожки (10 м.). Опасный наклон ствола дерева (наклон ствола, угрожающий жизни и здоровью граждан, причинение ущерба имуществу). (144)	В течение года
37	54.72956, 35.23195	С	23	24	0,47	Дерево расположено в непосредственной близости от пешеходной дорожки (10 м.). Старый сухой. Наличие гнили (832). Гнили стволовые (350).	В течение года
38	54.73079, 35.23221	С	18	16	0,17	Дерево расположено в непосредственной близости от пешеходной дорожки (10 м.). Старый сухой. Наличие гнили (832). Гнили стволовые (350).	В течение года
39	54.73110, 35.23151	С	26	32	0,91	Дерево расположено в непосредственной близости от пешеходной дорожки (10 м.). Старый сухой. Наличие гнили (832). Гнили стволовые (350).	В течение года
40	54.73115, 35.23154	С	21	20	0,30	Дерево расположено в непосредственной близости от пешеходной дорожки (10 м.). Старый сухой. Наличие гнили (832). Гнили стволовые (350).	В течение года
41	54.73057, 35.22975	С	27	36	1,18	Дерево расположено в непосредственной близости от пешеходной дорожки (10 м.). Старый сухой. Наличие гнили (832). Гнили стволовые (350).	В течение года
42	54.73076, 35.22843	С	28	44	1,82	Дерево расположено в непосредственной близости от пешеходной дорожки (10 м.). Старый сухой. Наличие гнили (832). Гнили стволовые (350).	В течение года
43	54.73046 35.22876	Б	23	32	0,84	Дерево расположено в непосредственной близости от пешеходной дорожки (10 м.). Старый сухой. Наличие гнили (832). Гнили стволовые (350).	В течение года
44	54.73072 35.22889	С	27	40	1,48	Дерево расположено в непосредственной близости от пешеходной дорожки (10 м.). Старый сухой. Наличие гнили (832). Гнили стволовые (350).	В течение года
45	54.73285, 35.23007	С	27	36	1,18	Дерево расположено в непосредственной близости от пешеходной дорожки (10 м.). Опасный наклон ствола дерева (наклон ствола, угрожающий жизни и здоровью граждан, причинение ущерба имуществу). (144)	В течение года
46	54.73277 35.23017	Е	21	20	0,32	Дерево расположено в непосредственной близости от пешеходной дорожки (10 м.). Старый сухой. Наличие гнили (832). Гнили стволовые (350).	В течение года
47	54.73318, 35.22840	С	26	32	0,91	Дерево расположено в непосредственной близости от пешеходной дорожки (10 м.). Опасный наклон ствола дерева (наклон ствола, угрожающий жизни и здоровью граждан, причинение ущерба имуществу). (144)	В течение года
48	54.73356, 35.22812	Е	18	16	0,18	Дерево расположено в непосредственной близости от пешеходной дорожки (10 м.). Опасный наклон ствола дерева (наклон ствола, угрожающий жизни и здоровью граждан, причинение ущерба имуществу). (144)	В течение года
49	54.72954, 35.23262	С	18	16	0,17	Дерево расположено в непосредственной близости от пешеходной дорожки (10 м.). Старый сухой. Наличие гнили (832). Гнили стволовые (350).	В течение года
50	54.72953, 35.23251	С	28	48	2,18	Дерево расположено в непосредственной близости от пешеходной дорожки (). Бурулом текущего года. Слом ствола в области кроны свежий (215). Воздействие шквальных и ураганных ветров текущего года, повлекшее слом стволов деревьев (882)	В течение года
51	54.73185, 35.23756	И	23	40	0,95	Дерево расположено в непосредственной близости от пешеходной дорожки (10 м.). Опасный наклон ствола дерева (наклон ствола, угрожающий жизни и здоровью граждан, причинение ущерба имуществу). (144)	В течение года
52	54.73072, 35.23707	С	26	32	0,91	Дерево расположено в непосредственной близости от пешеходной дорожки (10 м.). Опасный наклон ствола дерева (наклон ствола, угрожающий жизни и здоровью граждан, причинение ущерба имуществу). (144)	В течение года
53	54.73095, 35.23853	Д	28	48	2,33	Дерево расположено в непосредственной близости от пешеходной дорожки (). Бурулом прошлых лет. Слом ствола в области кроны прошлых лет (216). Наличие плодовых тел на стволе трутовик (801).	В течение года

54	54.73095, 35.23720	С	21	20	0,30	Дерево расположено в непосредственной близости от пешеходной дорожки (10 м.). Старый сухой. Наличие гнили (832). Гнили стволы (350).	В течение года
55	54.73040, 35.23623	С	26	32	0,91	Дерево расположено в непосредственной близости от пешеходной дорожки (10 м.). Старый сухой. Наличие гнили (832). Гнили стволы (350).	В течение года
56	54.73039 35.23639	С	26	32	0,91	Дерево расположено в непосредственной близости от пешеходной дорожки (10 м.). Опасный наклон ствола дерева (наклон ствола, угрожающий жизни и здоровью граждан, причинение ущерба имуществу). (144)	В течение года
57	54.72997, 35.23585	С	26	32	0,91	Дерево расположено в непосредственной близости от пешеходной дорожки (10 м.). Старый сухой. Наличие гнили (832). Гнили стволы (350).	В течение года
58	54.73096, 35.23670	С	26	32	0,91	Дерево расположено в непосредственной близости от пешеходной дорожки (10 м.). Старый сухой. Наличие гнили (832). Гнили стволы (350).	В течение года
59	54.73117, 35.23615	Е	23	24	0,50	Дерево расположено в непосредственной близости от пешеходной дорожки (10 м.). Опасный наклон ствола дерева (наклон ствола, угрожающий жизни и здоровью граждан, причинение ущерба имуществу). (144)	В течение года
60	54.73225, 35.23706	С	25	28	0,67	Дерево расположено в непосредственной близости от пешеходной дорожки (10 м.). Старый сухой. Наличие гнили (832). Гнили стволы (350).	В течение года
61	54.73400, 35.23587	С	26	32	0,91	Дерево расположено в непосредственной близости от пешеходной дорожки (1 м.). Наличие дупел (831). Некрозио-раковые заболевания стволов (370). Наличие гнили (832). Гнили стволы (350).	В течение года
62	54.73472, 35.23920	С	25	28	0,67	Дерево расположено в непосредственной близости от пешеходной дорожки (10 м.). Опасный наклон ствола дерева (наклон ствола, угрожающий жизни и здоровью граждан, причинение ущерба имуществу). (144)	В течение года
63	54.73391, 35.23603	С	14	12	0,08	Дерево расположено в непосредственной близости от пешеходной дорожки (10 м.). Старый сухой. Наличие гнили (832). Гнили стволы (350).	В течение года
64	54.73189, 35.24160	С	23	24	0,47	Дерево расположено в непосредственной близости от пешеходной дорожки (10 м.). Старый сухой. Наличие гнили (832). Гнили стволы (350).	В течение года
65	54.73093, 35.24075	С	18	16	0,17	Дерево расположено в непосредственной близости от пешеходной дорожки (10 м.). Старый сухой. Наличие гнили (832). Гнили стволы (350).	В течение года
66	54.73062, 35.24154	Е	25	28	0,74	Дерево расположено в непосредственной близости от пешеходной дорожки (5 м.). Ветровал прошлых лет. Опасный наклон ствола дерева (наклон ствола, угрожающий жизни и здоровью граждан, причинение ущерба имуществу) 144). Воздействия сильных ветров прошлых лет, повлекшие наклон более 10°, изгиб или вывал деревьев (821).	В течение года
67	54.73055, 35.24147	С	23	24	0,47	Дерево расположено в непосредственной близости от пешеходной дорожки (10 м.). Старый сухой. Наличие гнили (832). Гнили стволы (350).	В течение года
68	54.72959, 35.24186	С	18	16	0,17	Дерево расположено в непосредственной близости от пешеходной дорожки (10 м.). Старый сухой. Наличие гнили (832). Гнили стволы (350).	В течение года
69	54.73132, 35.24272	С	21	20	0,30	Дерево расположено в непосредственной близости от пешеходной дорожки (10 м.). Старый сухой. Наличие гнили (832). Гнили стволы (350).	В течение года
70	54.73348, 35.24108	С	23	24	0,47	Дерево расположено в непосредственной близости от пешеходной дорожки (10 м.). Старый сухой. Наличие гнили (832). Гнили стволы (350).	В течение года
71	54.73360, 35.24107	Б	18	16	0,17	Дерево расположено в непосредственной близости от пешеходной дорожки (10 м.). Опасный наклон ствола дерева (наклон ствола, угрожающий жизни и здоровью граждан, причинение ущерба имуществу). (144)	В течение года
72	54.73089, 35.24458	С	28	44	1,82	Дерево расположено в непосредственной близости от пешеходной дорожки (10 м.). Старый сухой. Наличие гнили (832). Гнили стволы (350).	В течение года
73	54.73086, 35.24454	С	14	12	0,08	Дерево расположено в непосредственной близости от пешеходной дорожки (10 м.). Старый сухой. Наличие гнили (832). Гнили стволы (350).	В течение года
74	54.73063, 35.24476	Б	20	20	0,29	Дерево расположено в непосредственной близости от пешеходной дорожки (10 м.). Старый сухой. Наличие гнили (832). Гнили стволы (350).	В течение года
75	54.73056, 35.24475	Б	18	16	0,17	Дерево расположено в непосредственной близости от пешеходной дорожки (10 м.). Старый сухой. Наличие гнили (832). Гнили стволы (350).	В течение года
76	54.73062, 35.24476	Б	18	16	0,17	Дерево расположено в непосредственной близости от пешеходной дорожки () Бурелом текущего года. Слом ствола в области кроны свежий (215) Воздействие шквалистых и ураганных ветров текущего года, повлекшее слом стволов деревьев (882)	В течение года

121	54.73998, 35.24853	С	14	12	0,08	Дерево расположено в непосредственной близости от пешеходной дорожки (10 м.). Старый сухостой. Бурым текущего года. Слом ствола в области кроны свежий (215). Воздействие шквалистых и ураганных ветров текущего года, повлекшее слом стволов деревьев (882)	В течение года
122	54.74009, 35.24809	С	27	36	1,18	Дерево расположено в непосредственной близости от пешеходной дорожки (10 м.). Старый сухостой. Наличие гнили (832). Гнили стволовые (350).	В течение года
123	54.74032, 35.24826	С	18	16	0,17	Дерево расположено в непосредственной близости от пешеходной дорожки (10 м.). Опасный наклон ствола дерева (наклон ствола, угрожающий жизни и здоровью граждан, причинение ущерба имуществу). (144)	В течение года
124	54.74047, 35.24816	С	18	16	0,17	Дерево расположено в непосредственной близости от пешеходной дорожки (10 м.). Старый сухостой. Наличие гнили (832). Гнили стволовые (350).	В течение года
125	54.74099, 35.24780	С	21	20	0,30	Дерево расположено в непосредственной близости от пешеходной дорожки (10 м.). Старый сухостой. Наличие гнили (832). Гнили стволовые (350).	В течение года
126	54.74135, 35.24785	С	25	28	0,67	Дерево расположено в непосредственной близости от пешеходной дорожки (10 м.). Старый сухостой. Наличие гнили (832). Гнили стволовые (350).	В течение года
127	54.74113, 35.24736	С	25	28	0,67	Дерево расположено в непосредственной близости от пешеходной дорожки (10 м.). Старый сухостой. Наличие гнили (832). Гнили стволовые (350).	В течение года
128	54.74138, 35.24754	С	27	36	1,18	Дерево расположено в непосредственной близости от пешеходной дорожки (10 м.). Слом ствола в области кроны свежий (215). Воздействие шквалистых и ураганных ветров текущего года, повлекшее слом стволов деревьев (882)	В течение года
129	54.74137 35.24786	С	18	16	0,17	Дерево расположено в непосредственной близости от пешеходной дорожки (10 м.). Старый сухостой. Наличие гнили (832). Гнили стволовые (350).	В течение года
130	54.74140 35.24817	С	21	20	0,30	Дерево расположено в непосредственной близости от пешеходной дорожки (10 м.). Старый сухостой. Наличие гнили (832). Гнили стволовые (350).	В течение года
131	54.74147 35.24847	С	21	20	0,30	Дерево расположено в непосредственной близости от пешеходной дорожки (10 м.). Старый сухостой. Наличие гнили (832). Гнили стволовые (350).	В течение года
132	54.74143 35.24725	С	27	36	1,18	Дерево расположено в непосредственной близости от пешеходной дорожки (10 м.). Старый сухостой. Наличие гнили (832). Гнили стволовые (350).	В течение года
133	54.74154 35.24702	С	18	16	0,17	Дерево расположено в непосредственной близости от пешеходной дорожки (10 м.). Опасный наклон ствола дерева (наклон ствола, угрожающий жизни и здоровью граждан, причинение ущерба имуществу). (144)	В течение года
134	54.74154 35.24673	С	18	16	0,17	Дерево расположено в непосредственной близости от пешеходной дорожки (10 м.). Старый сухостой. Наличие гнили (832). Гнили стволовые (350).	В течение года
135	54.74151 35.24650	С	23	24	0,47	Дерево расположено в непосредственной близости от пешеходной дорожки (10 м.). Старый сухостой. Наличие гнили (832). Гнили стволовые (350).	В течение года
136	54.74154, 35.24578	С	23	24	0,47	Дерево расположено в непосредственной близости от пешеходной дорожки (10 м.). Старый сухостой. Наличие гнили (832). Гнили стволовые (350).	В течение года
137	54.74094, 35.24359	С	21	20	0,30	Дерево расположено в непосредственной близости от пешеходной дорожки (10 м.). Опасный наклон ствола дерева (наклон ствола, угрожающий жизни и здоровью граждан, причинение ущерба имуществу). (144)	В течение года
Итого					92,67		

Исполнитель работ по проведению обследования аварийных деревьев:

Главный специалист отдела содержания
природных территорий



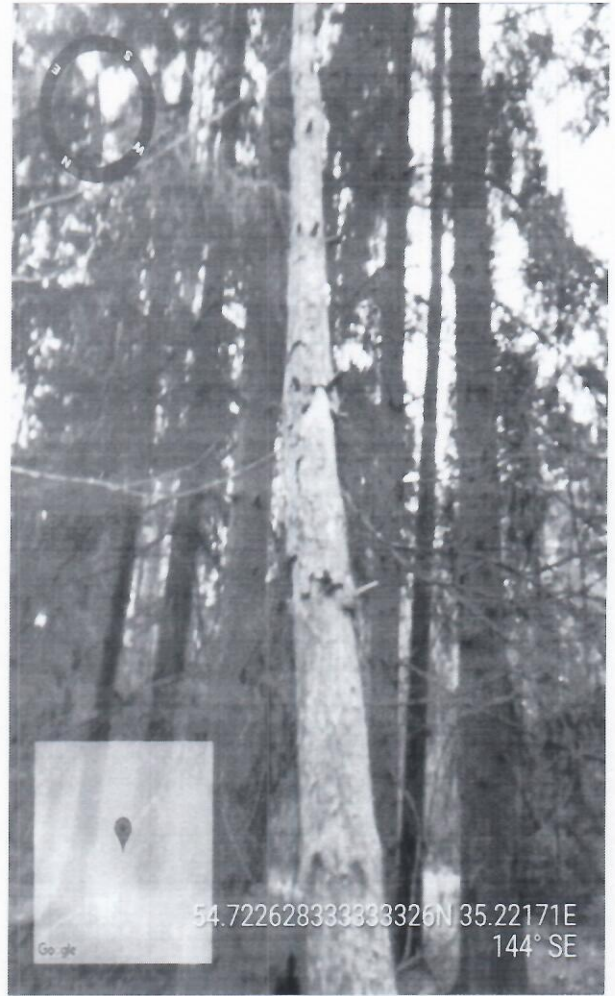
Капинин Н.В.

Дата составления документа: 19.12.2023 года, телефон 8(920) 096-40-55.

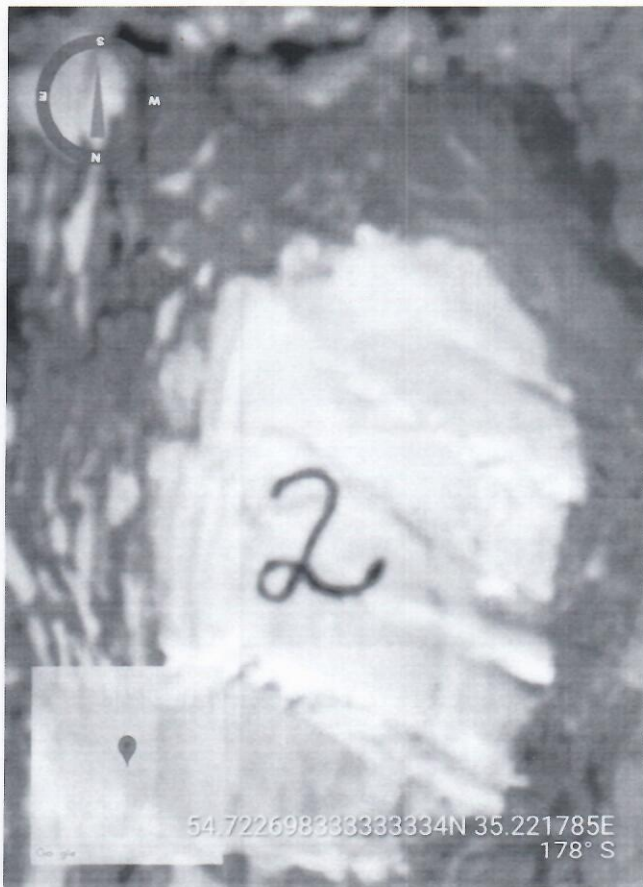
Заключение: С целью предотвращения негативных процессов или снижения ущерба от их воздействия, требуется уборка аварийных деревьев, которые могут повлечь причинение вреда жизни и здоровью граждан, имуществу физических и юридических лиц, а также повлечь нанесение экологического ущерба и возникновение пожара (фото прилагаются).



Номер дерева __1__



Номер дерева __2__



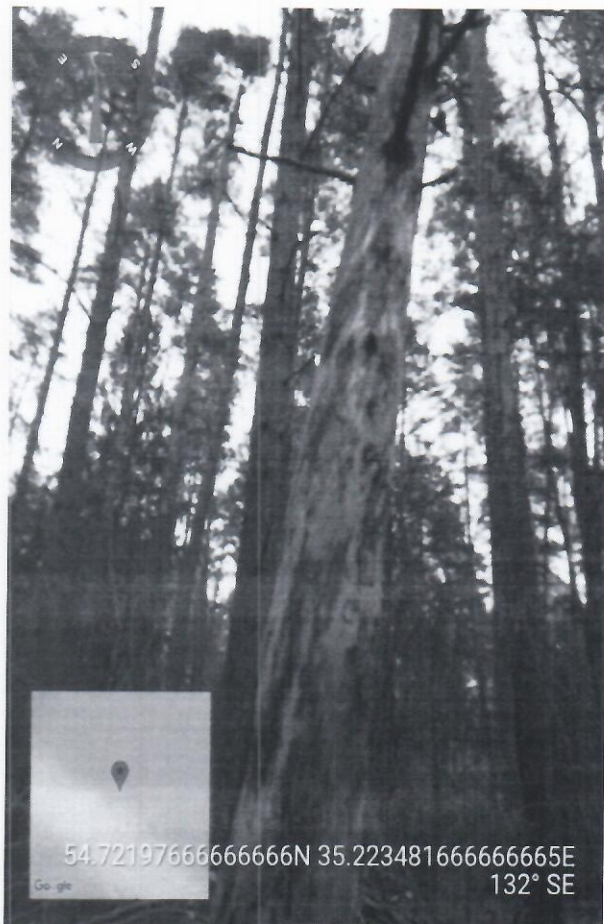
Номер дерева __3__



Номер дерева __4__



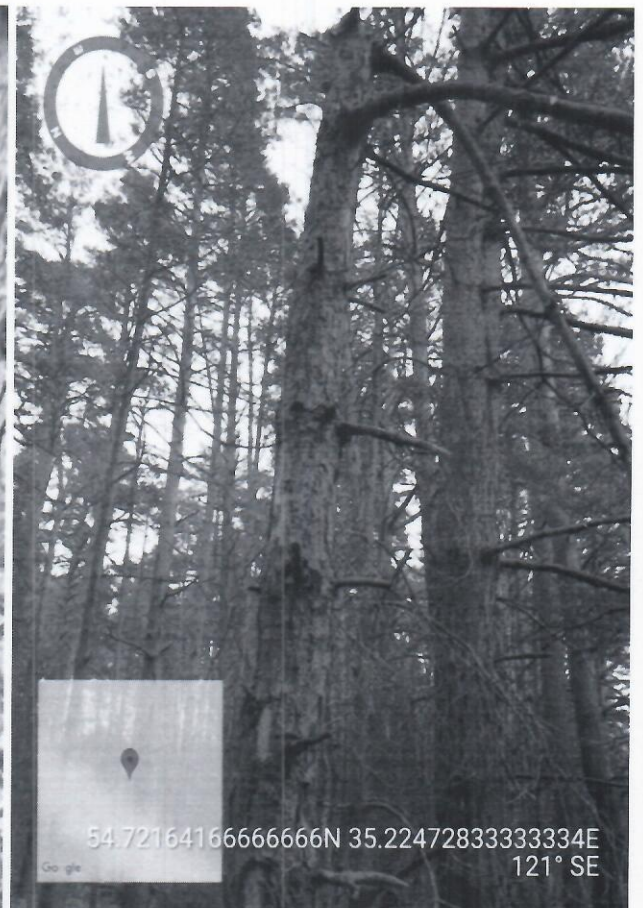
Номер дерева 5



Номер дерева 6



Номер дерева 7



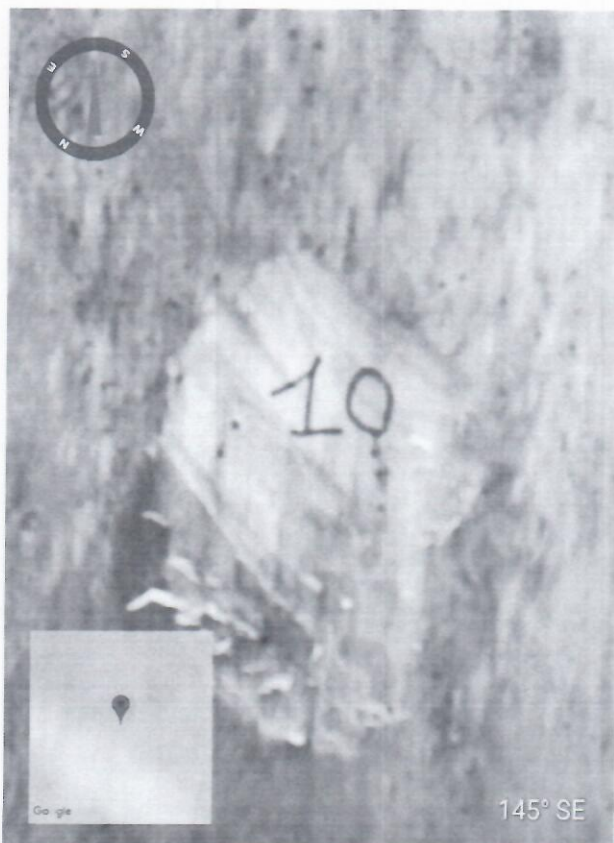
Номер дерева 8



Номер дерева 9



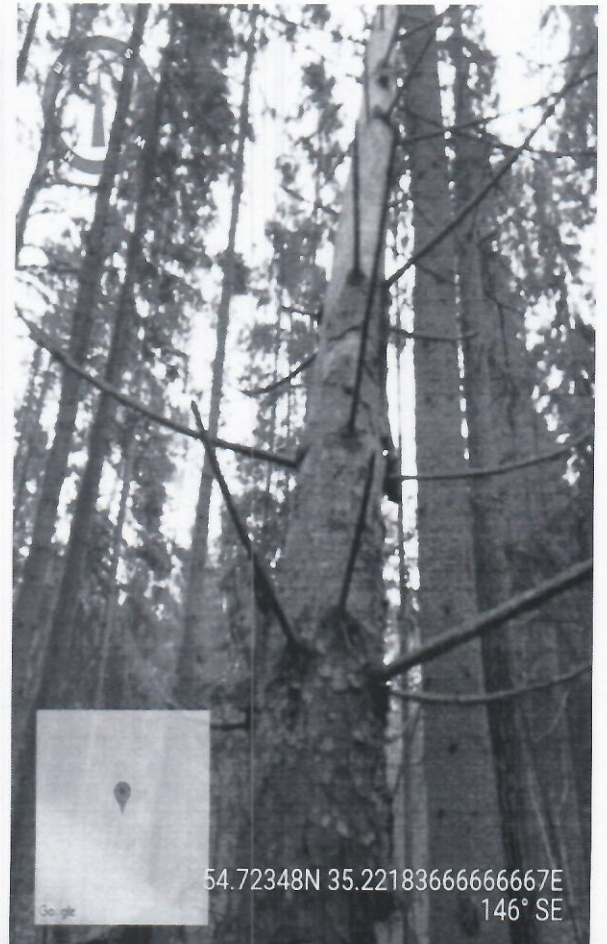
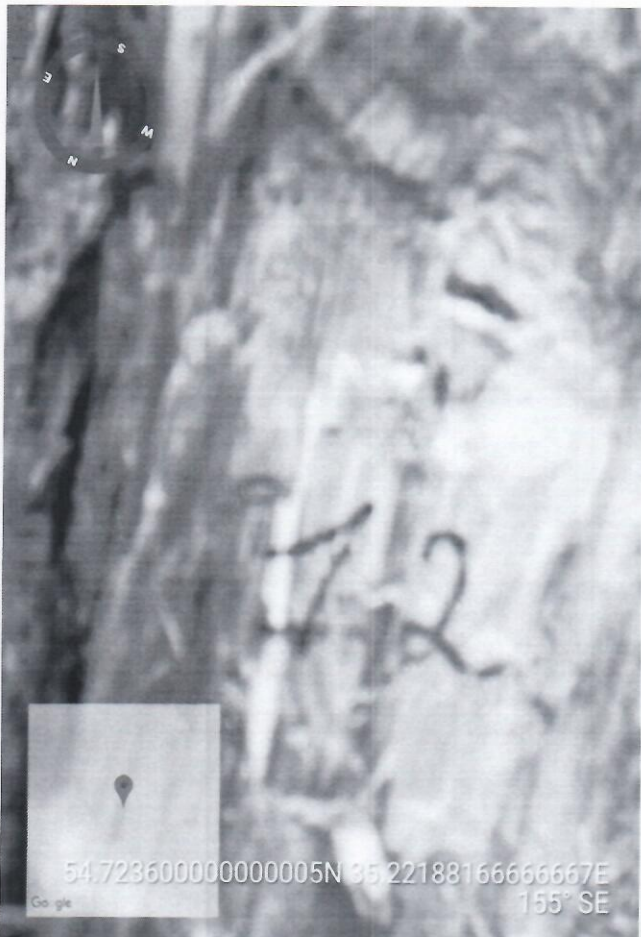
Номер дерева 10



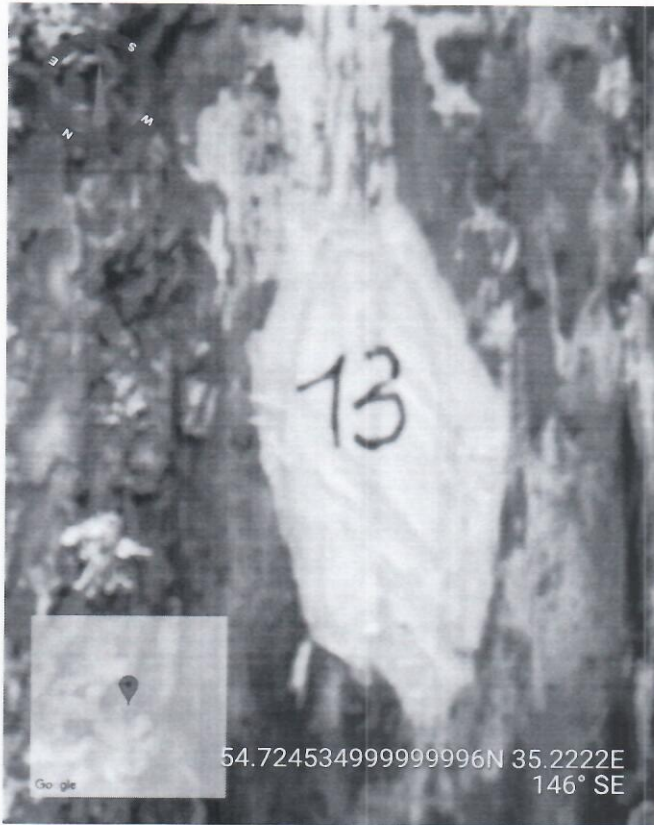
Номер дерева __11__



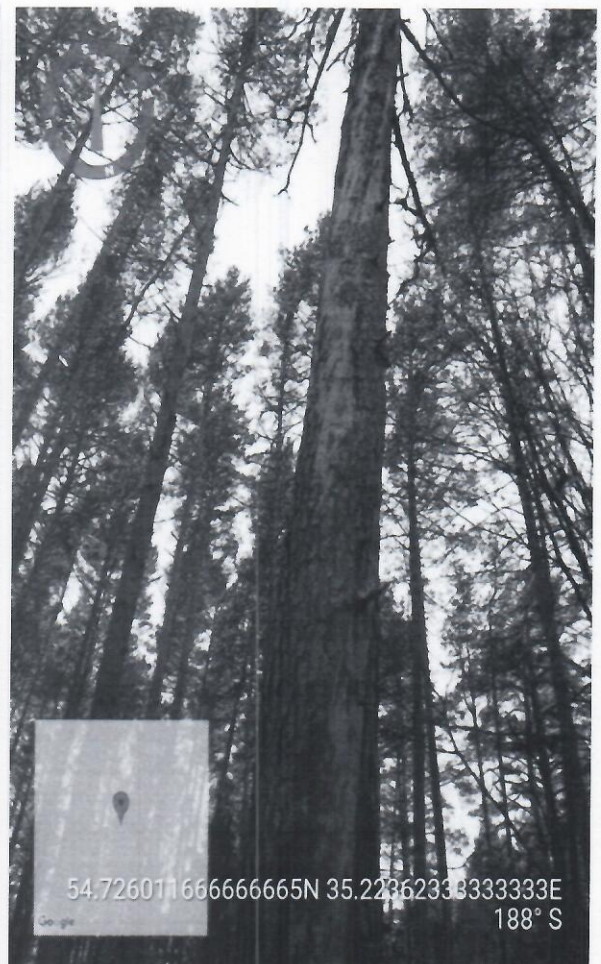
Номер дерева __12__



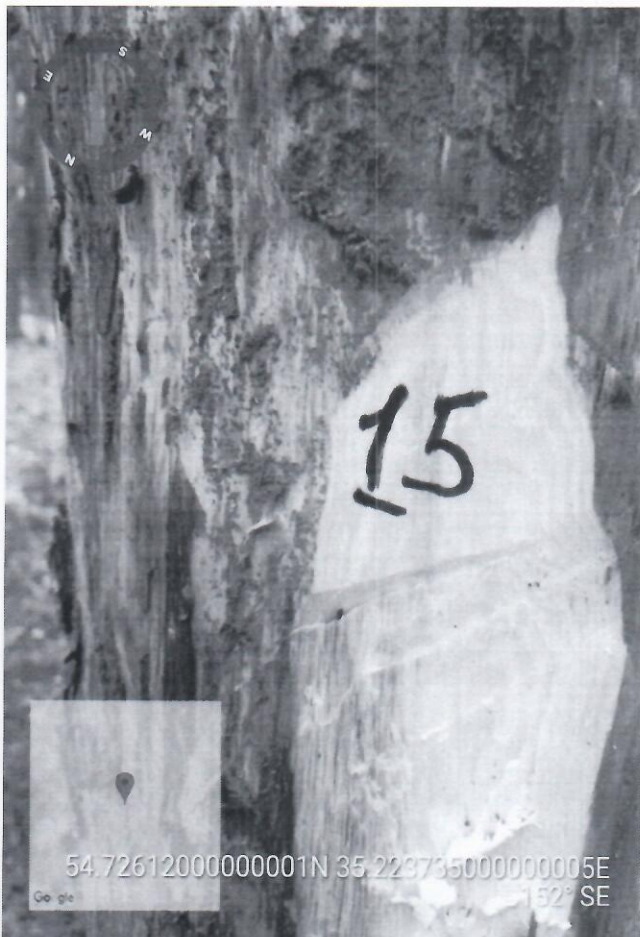
Номер дерева __13__



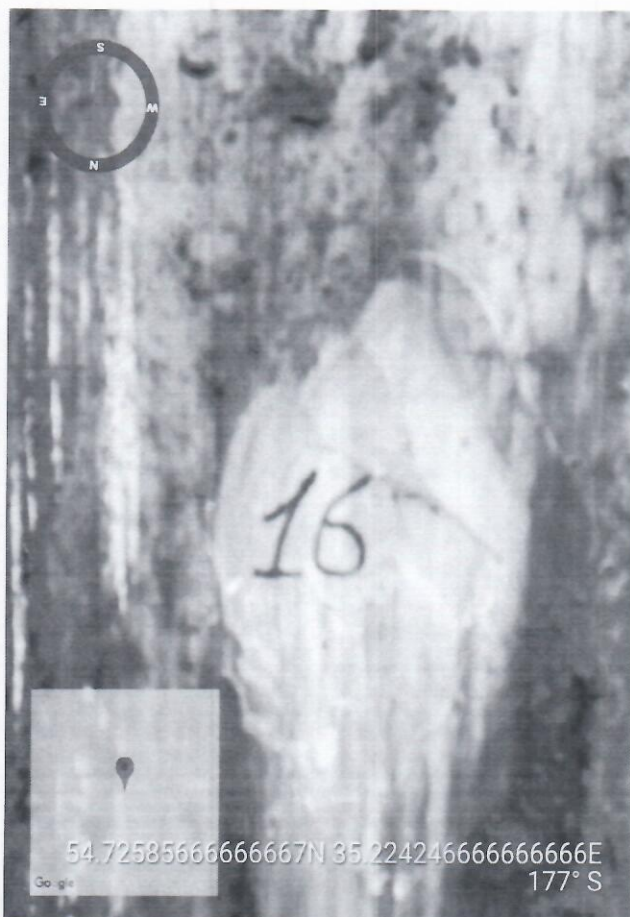
Номер дерева __14__



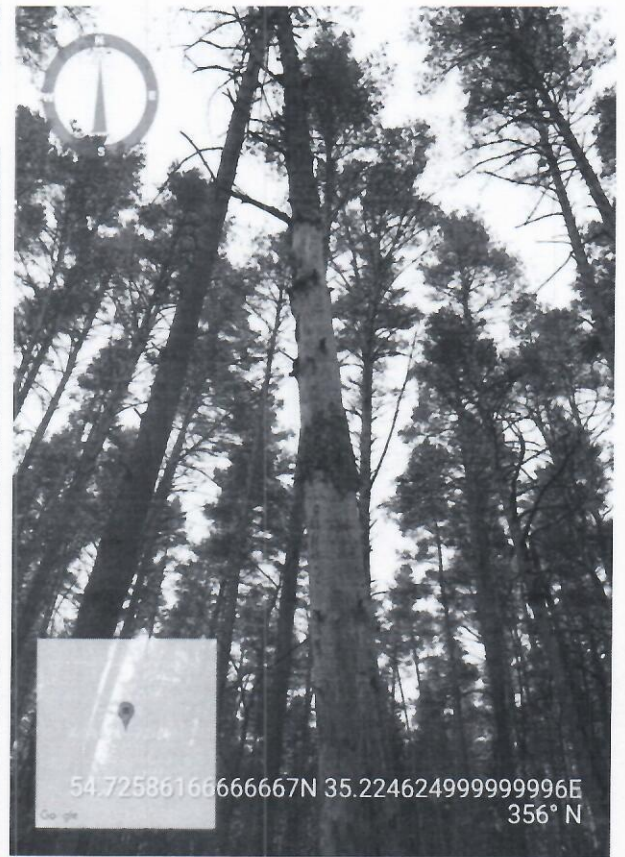
Номер дерева __15__



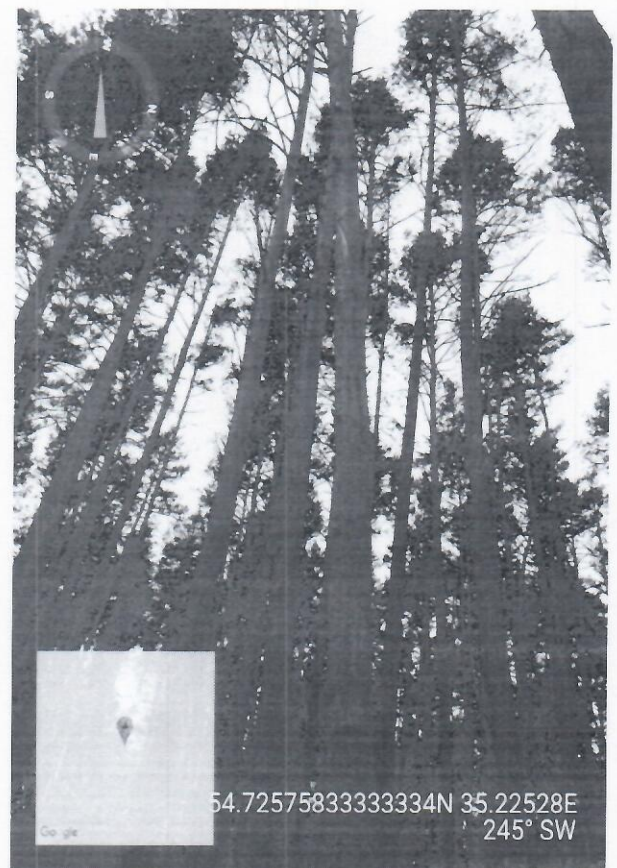
Номер дерева __16__



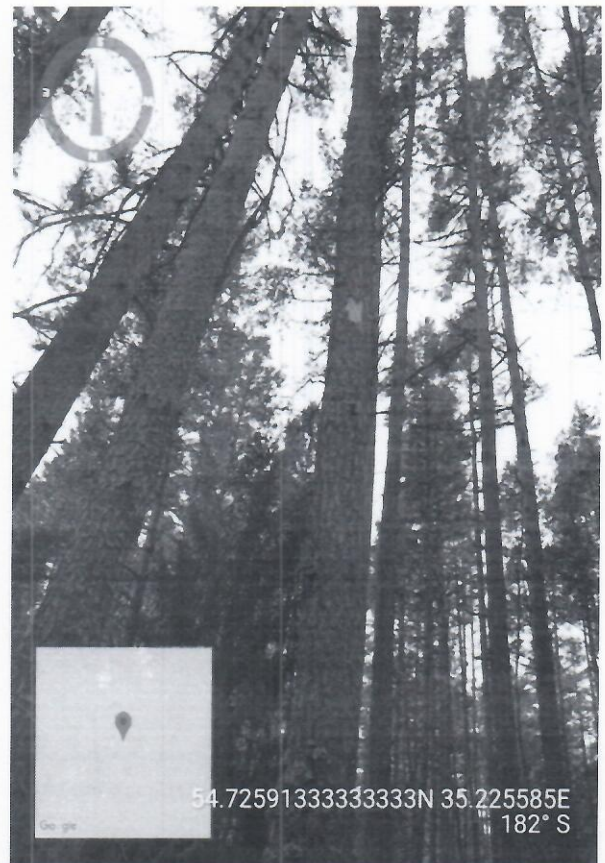
Номер дерева __17__



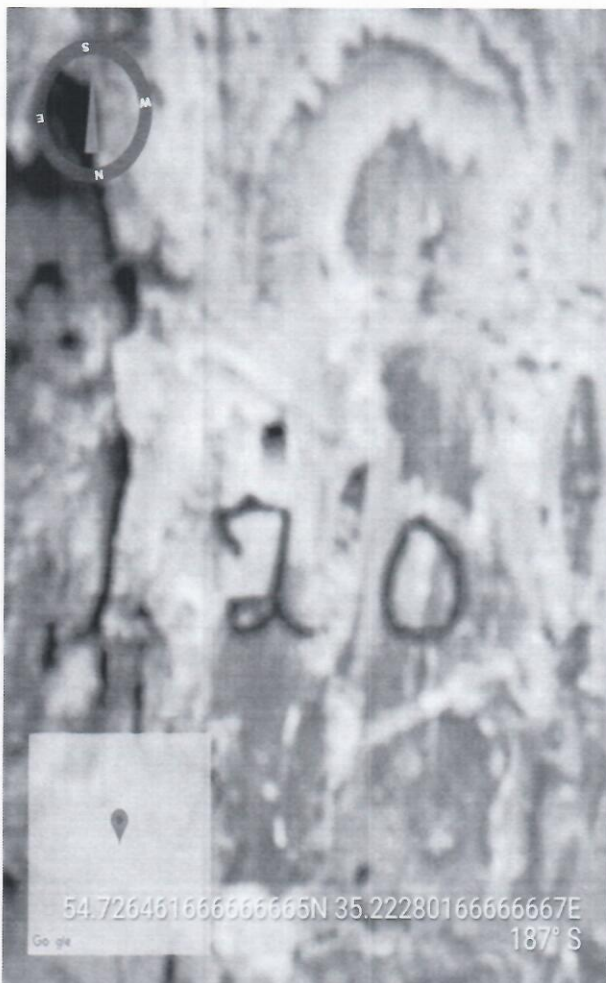
Номер дерева __18__



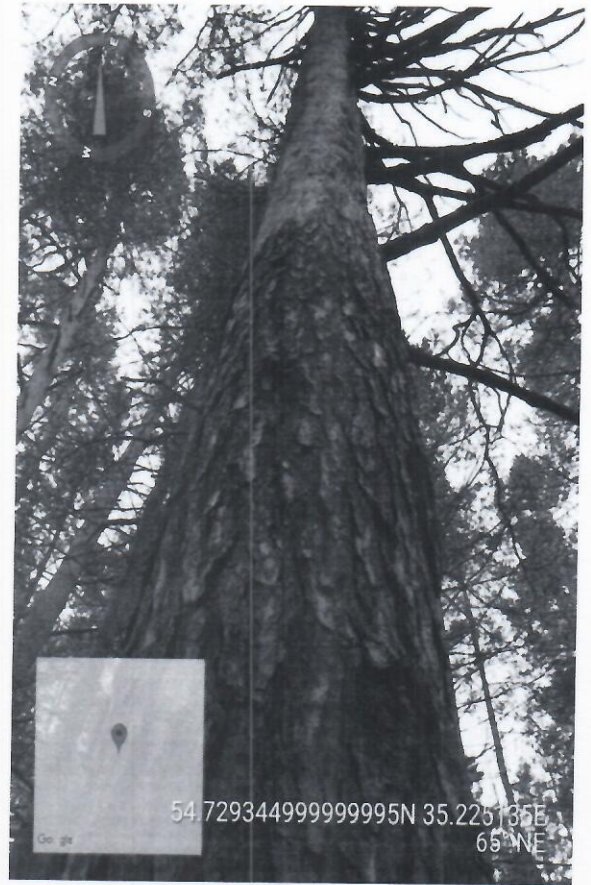
Номер дерева __19__



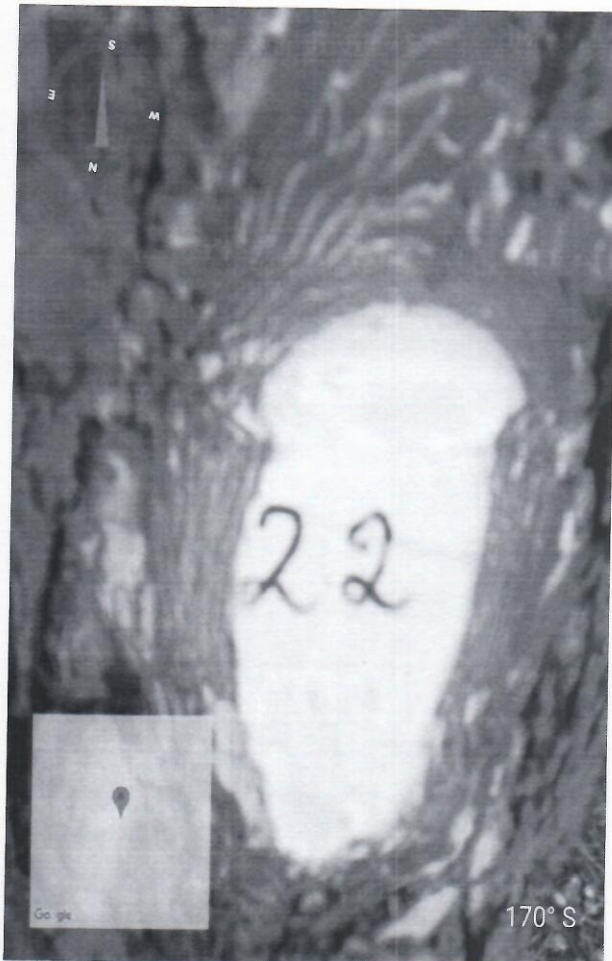
Номер дерева __20__



Номер дерева __21__



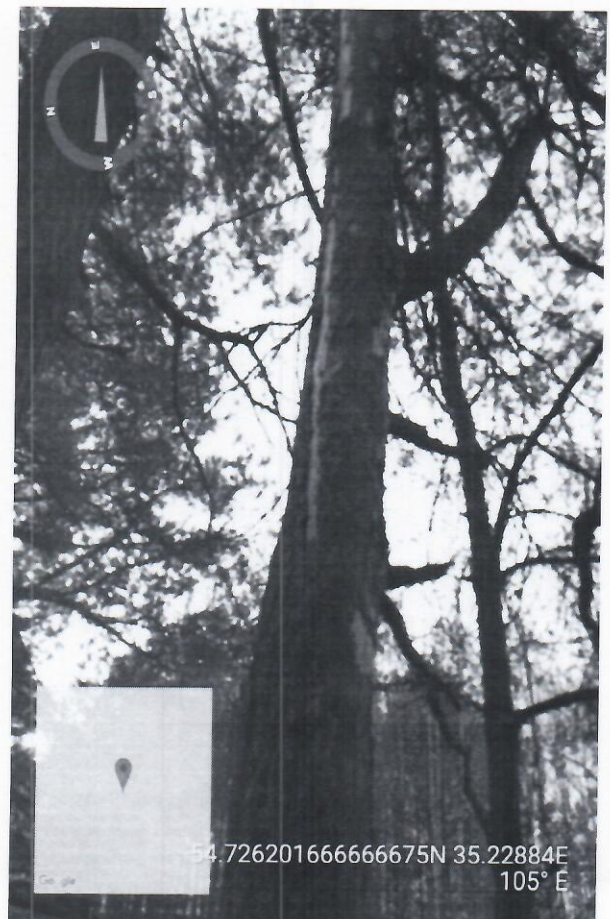
Номер дерева __22__



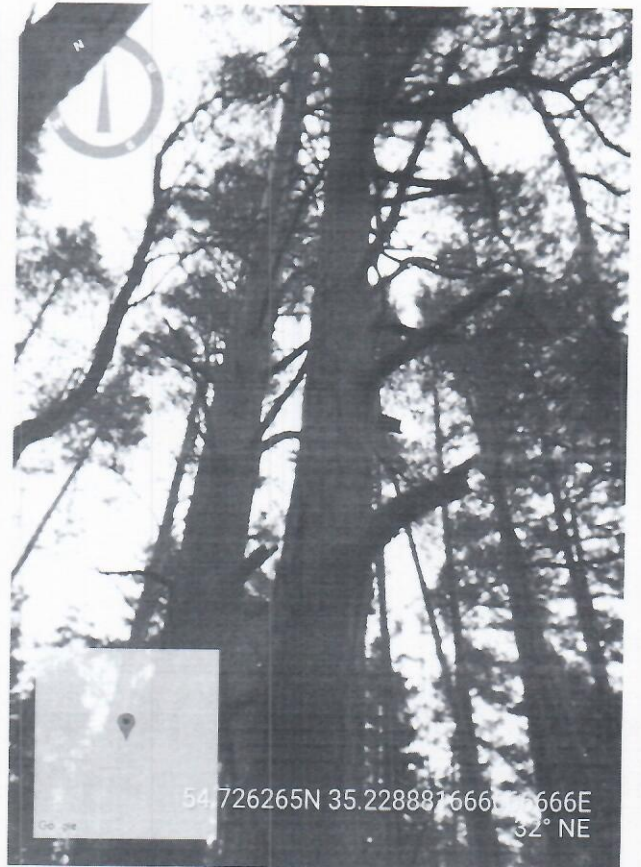
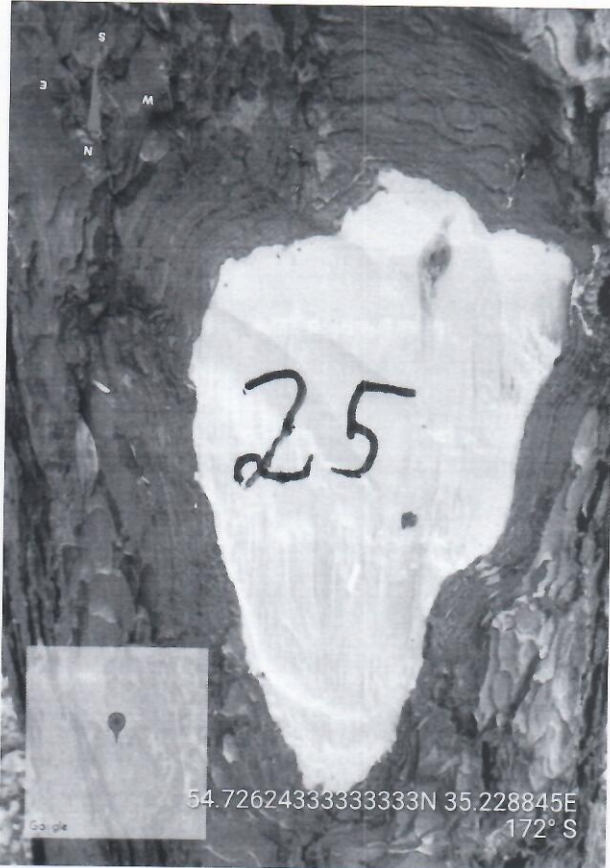
Номер дерева 23



Номер дерева 24



Номер дерева __25__



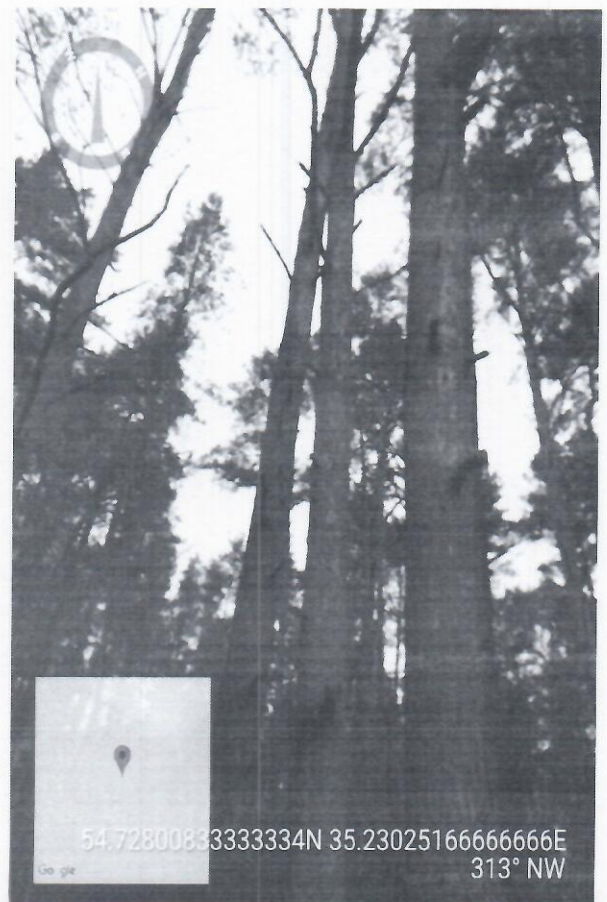
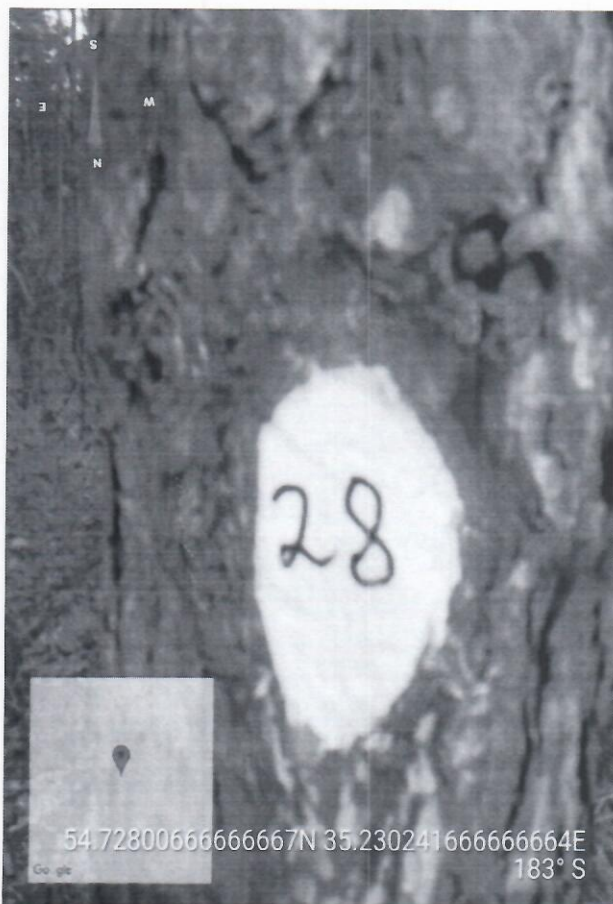
Номер дерева __26__



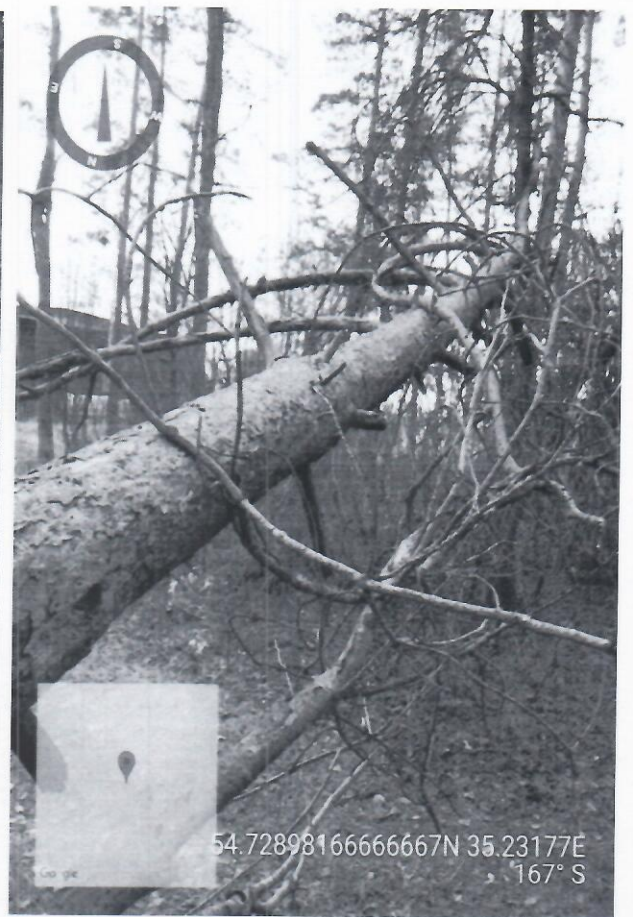
Номер дерева __27__



Номер дерева __28__



Номер дерева 29



Номер дерева 30



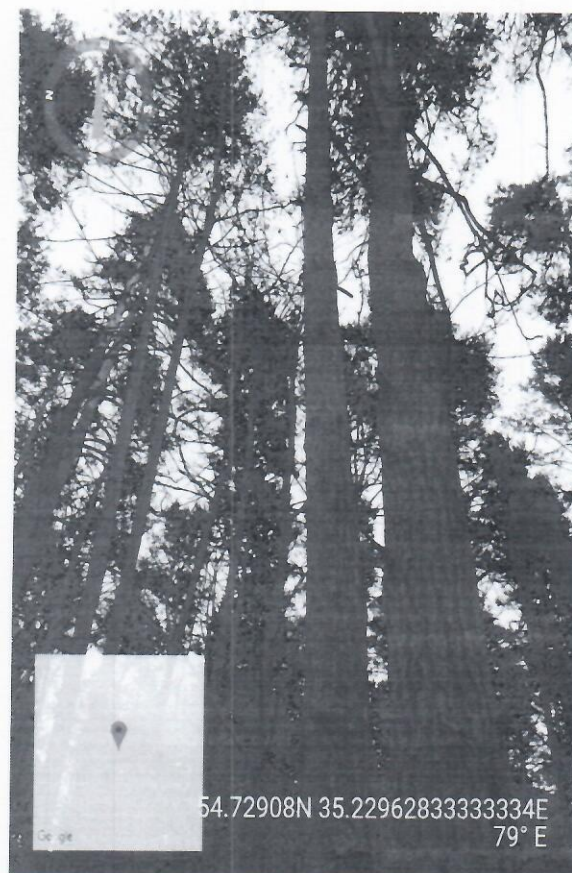
Номер дерева __31__



Номер дерева __32__



Номер дерева __33__



Номер дерева __34__



Номер дерева __35__



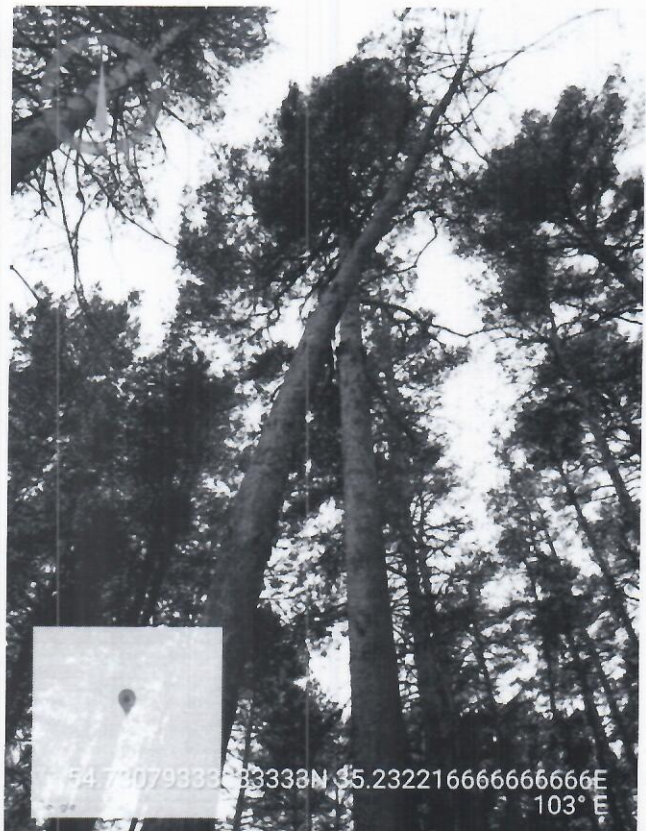
Номер дерева __36__



Номер дерева __37__



Номер дерева __38__



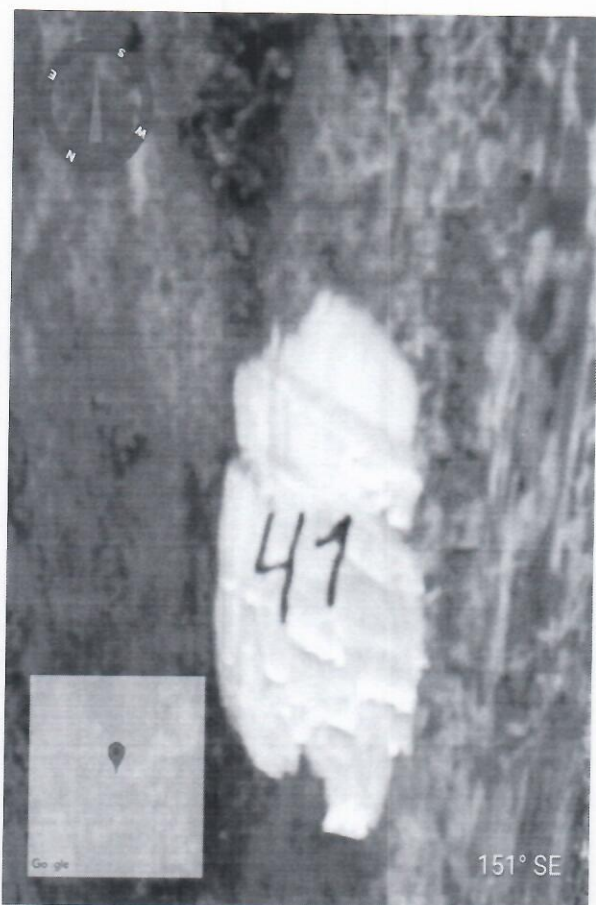
Номер дерева __39__



Номер дерева __40__



Номер дерева __41__



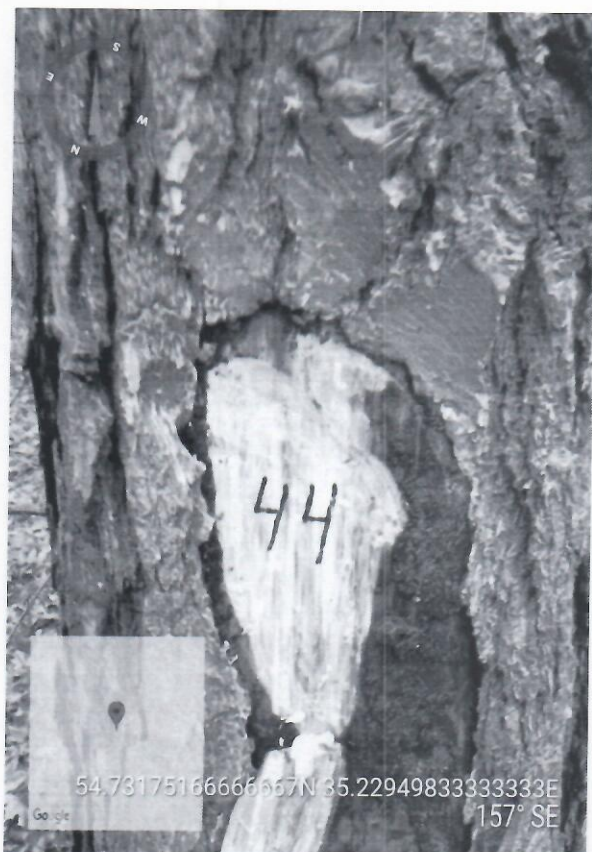
Номер дерева __42__



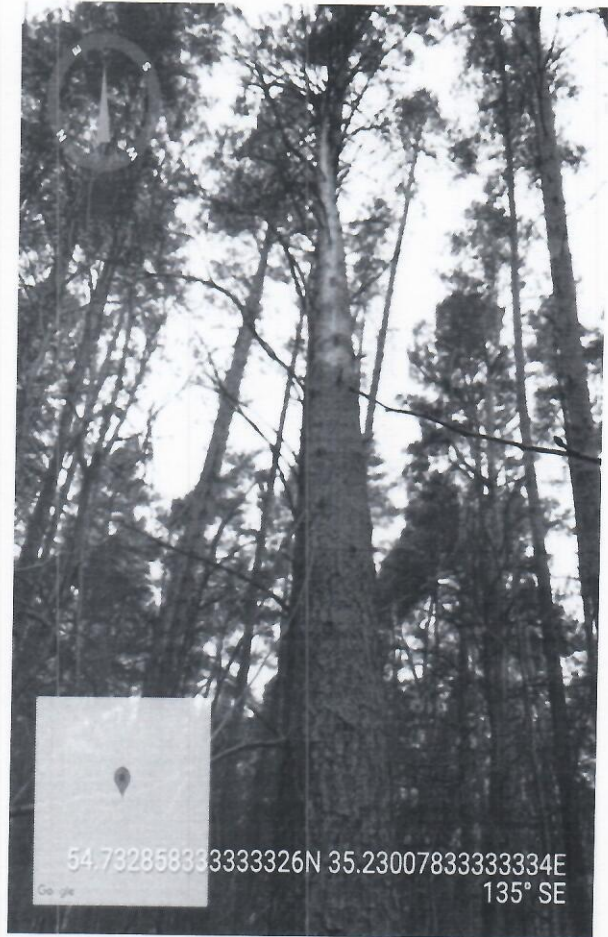
Номер дерева __43__



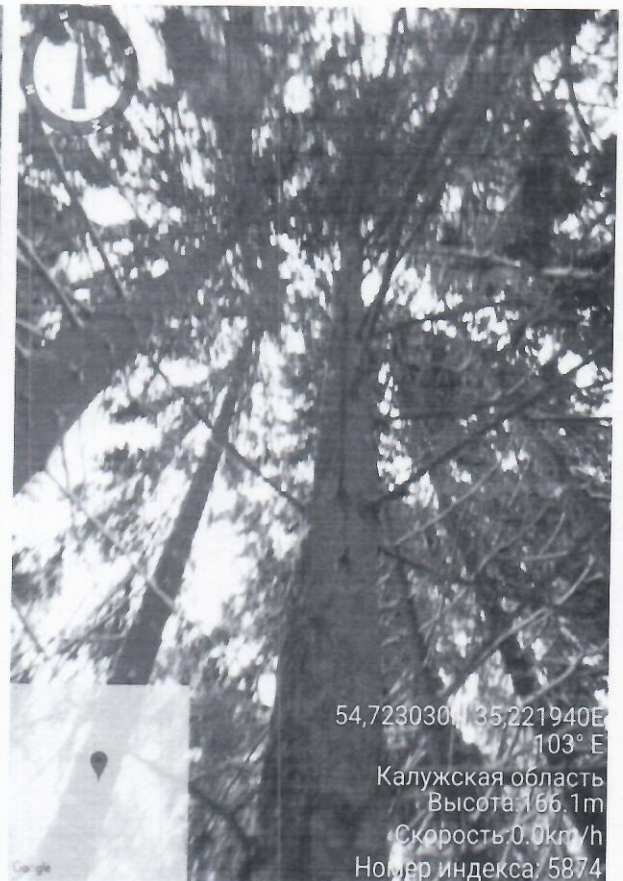
Номер дерева __44__



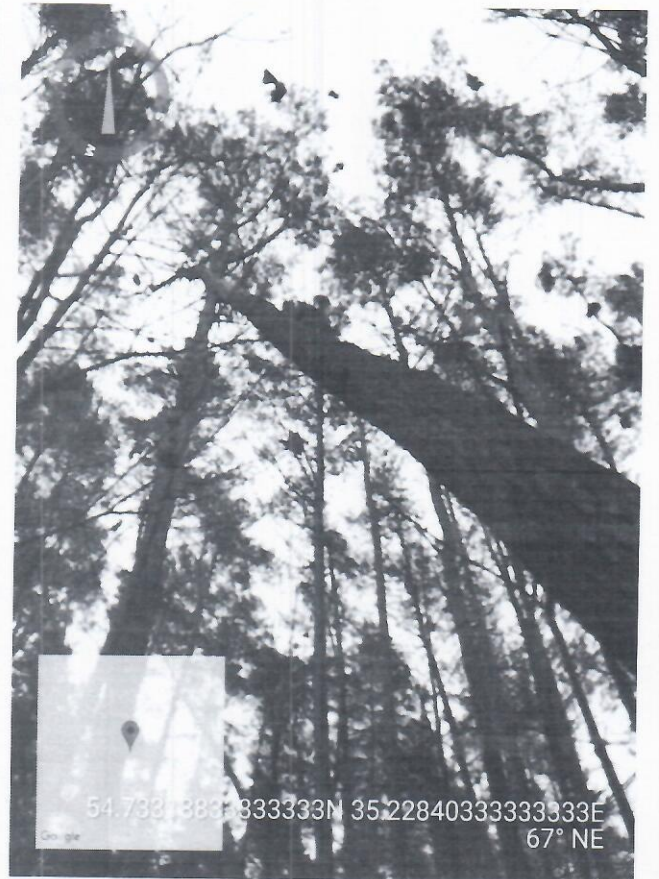
Номер дерева __45__



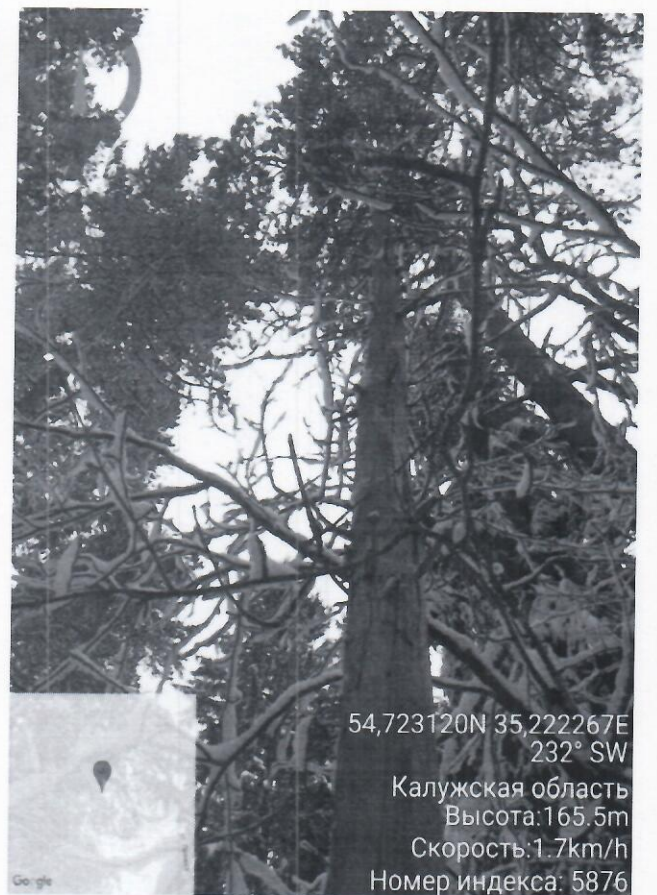
Номер дерева __46__



Номер дерева __47__



Номер дерева __48__



Номер дерева __49__



Номер дерева __50__



Номер дерева __51__



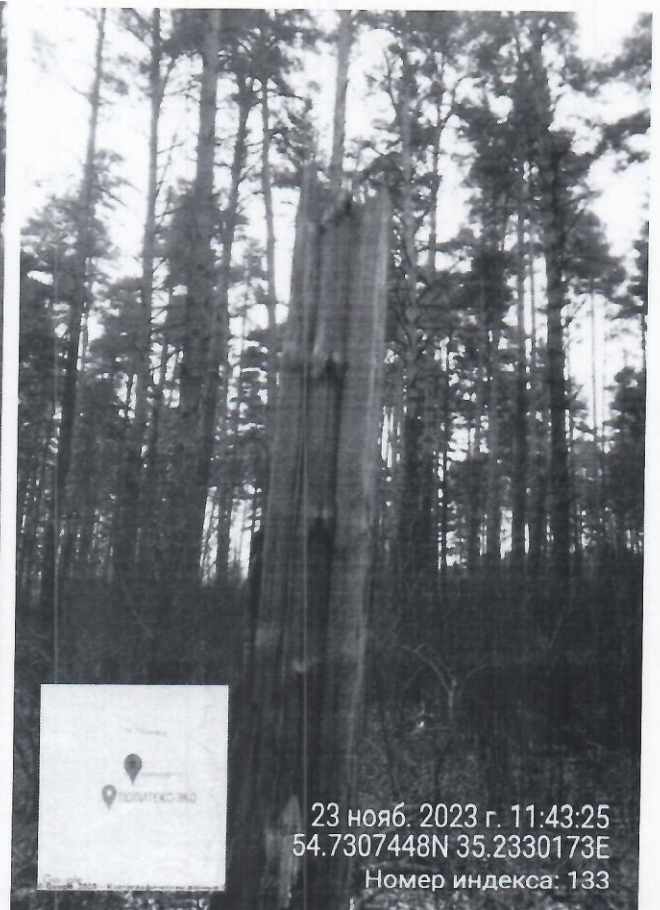
Номер дерева __52__



Номер дерева __53__



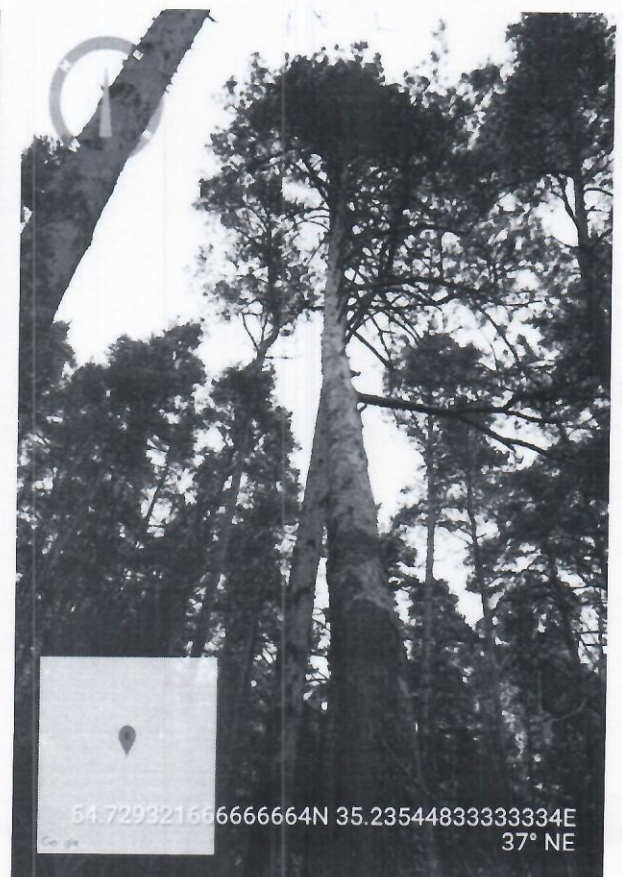
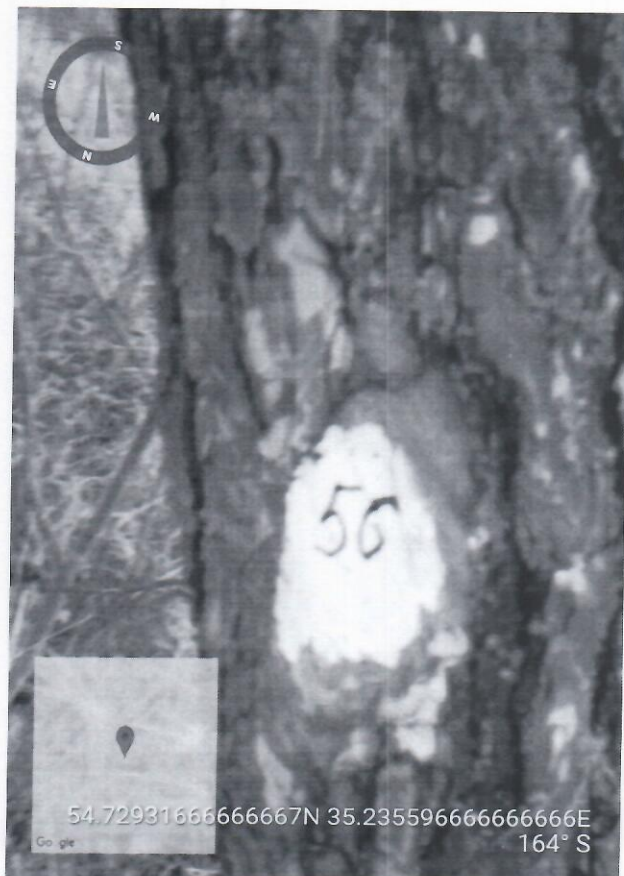
Номер дерева __54__



Номер дерева __55__



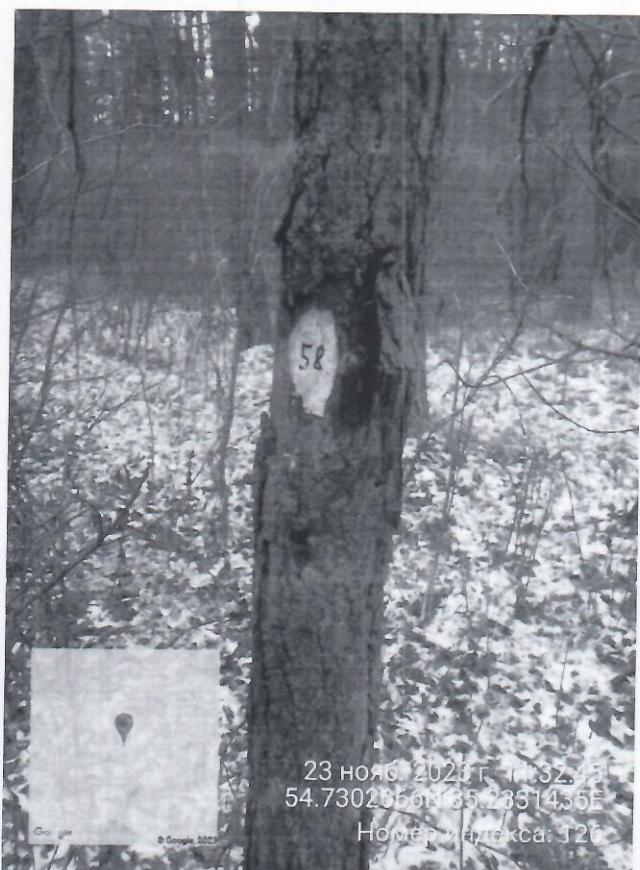
Номер дерева __56__



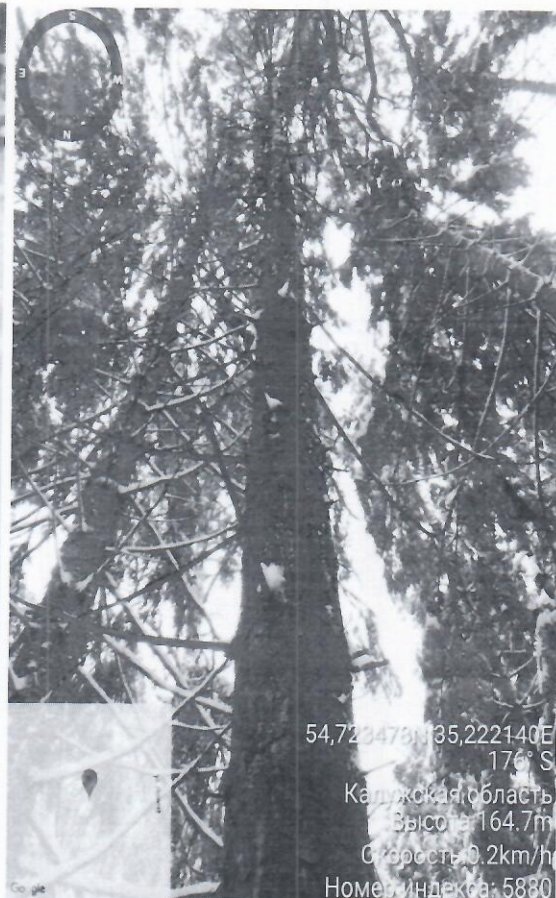
Номер дерева __57__



Номер дерева __58__



Номер дерева __59__



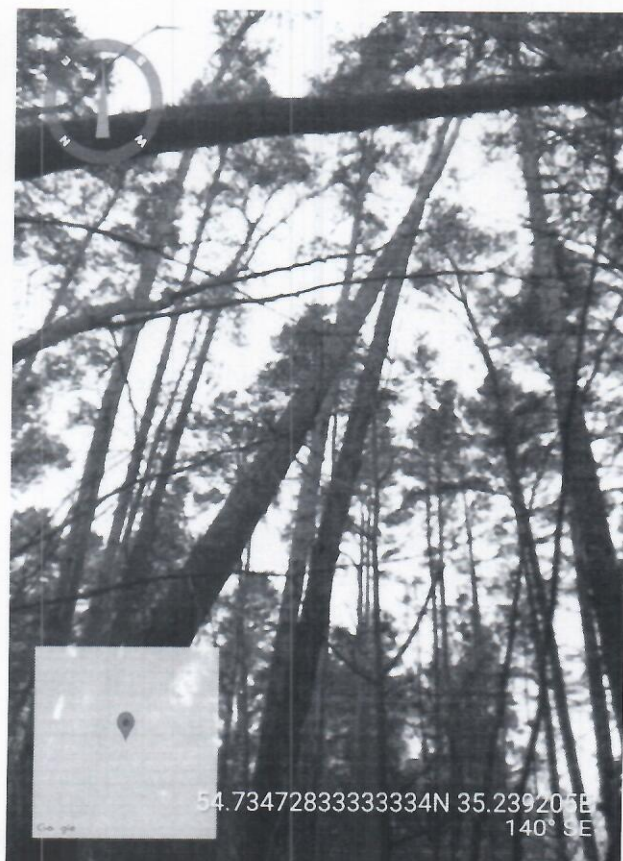
Номер дерева __60__



Номер дерева __61__



Номер дерева __62__



Номер дерева __63__



Номер дерева __64__



Номер дерева __65__



Номер дерева __66__



Номер дерева 67



Номер дерева 68



Номер дерева __69__



Номер дерева __70__



Номер дерева __71__



Номер дерева __72__



Номер дерева __73__



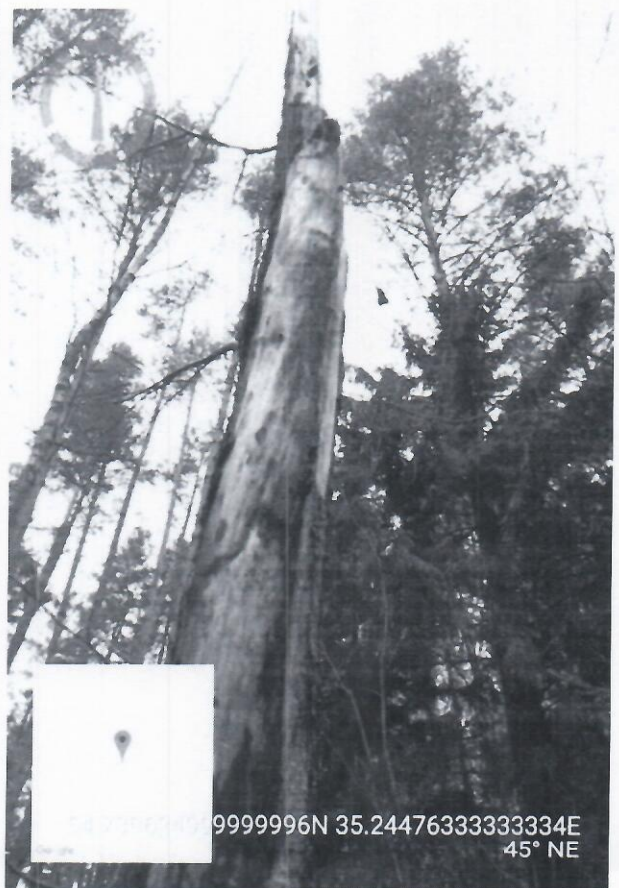
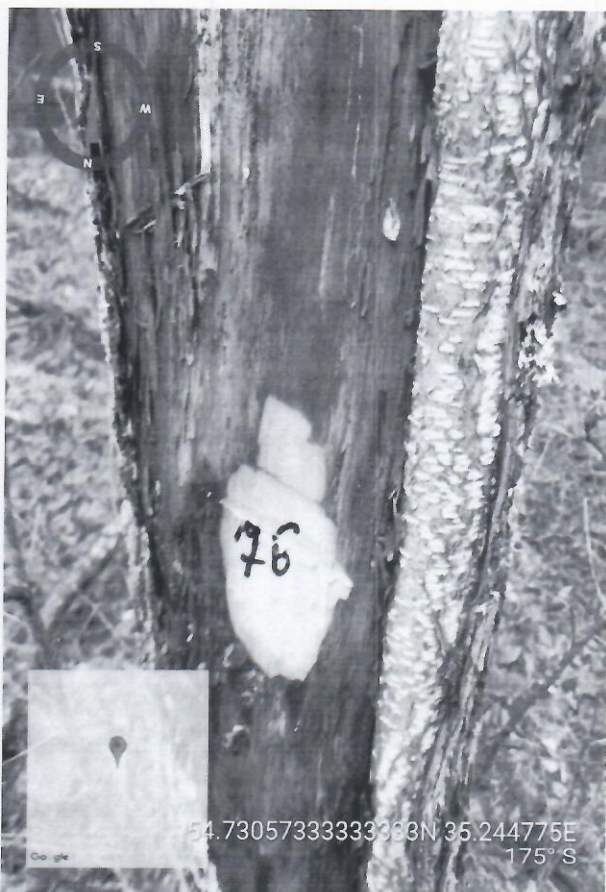
Номер дерева __74__



Номер дерева __75__



Номер дерева __76__



Номер дерева 77



Номер дерева 78



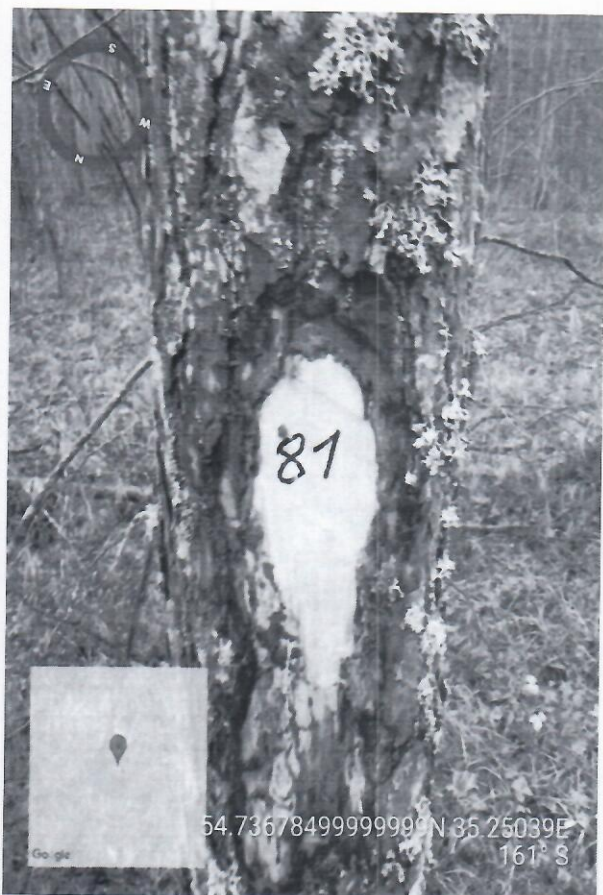
Номер дерева 79



Номер дерева 80



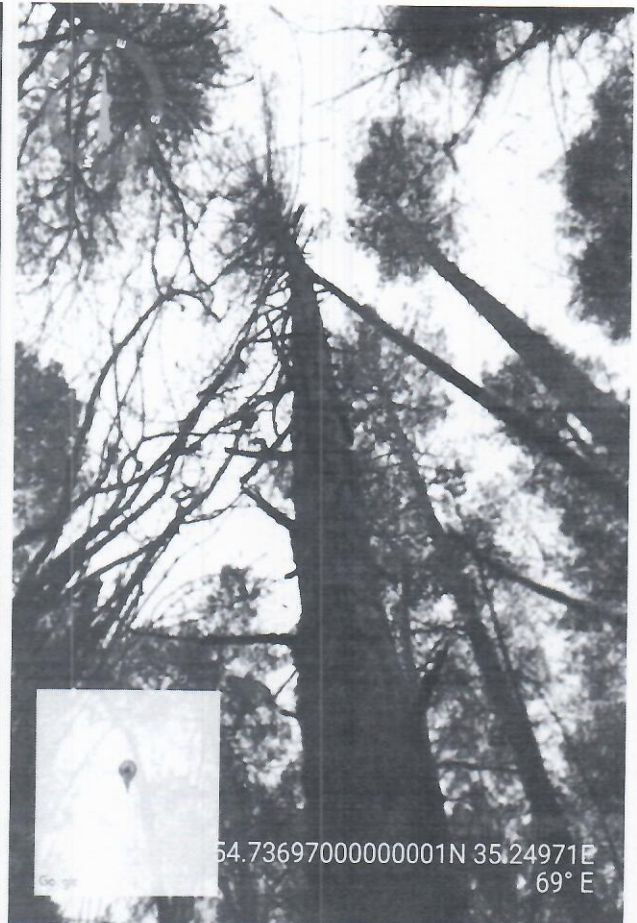
Номер дерева __ 81 __



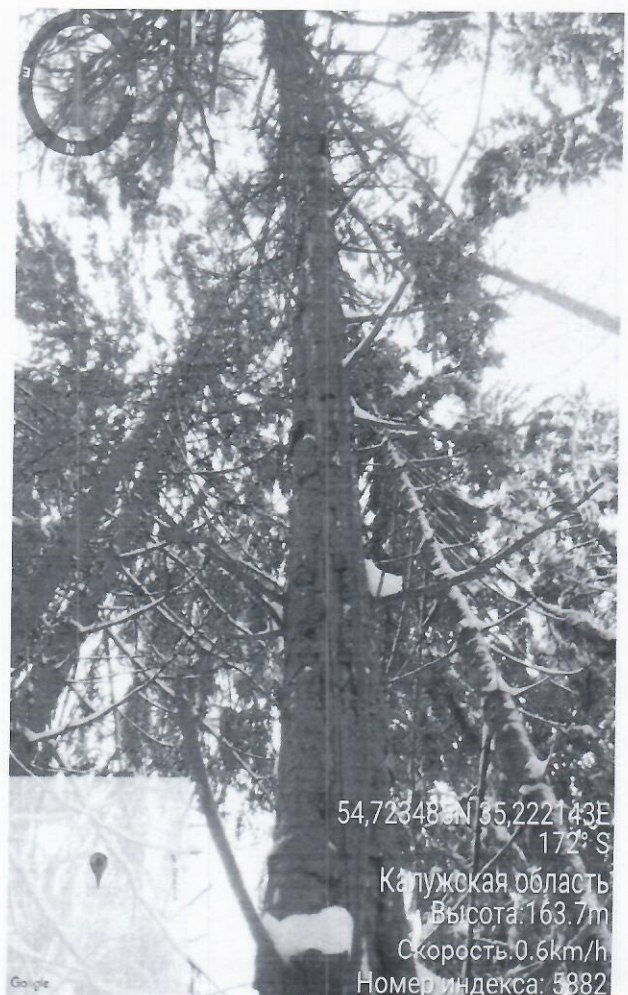
Номер дерева __ 82 __



Номер дерева __83__



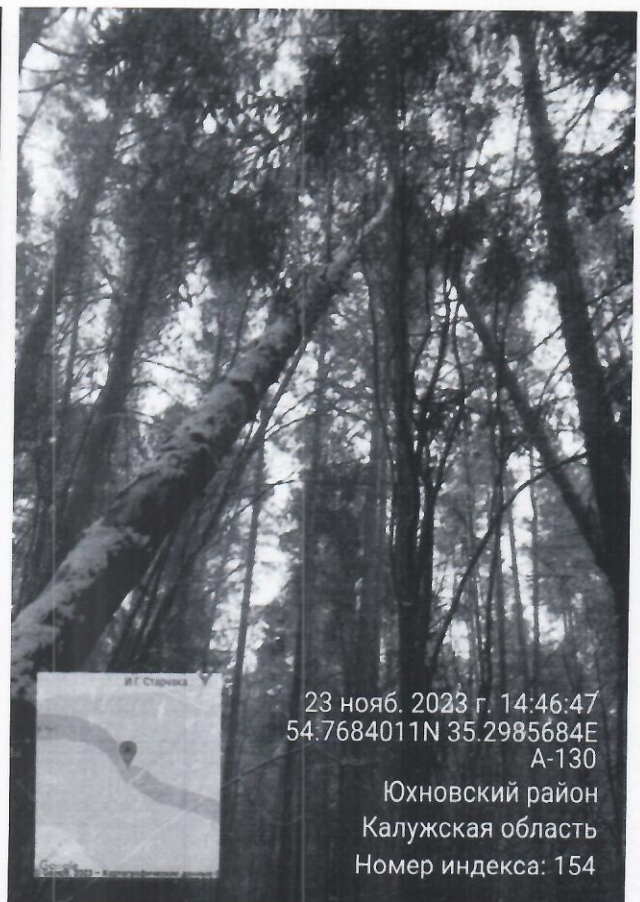
Номер дерева __84__



Номер дерева 85



Номер дерева 86



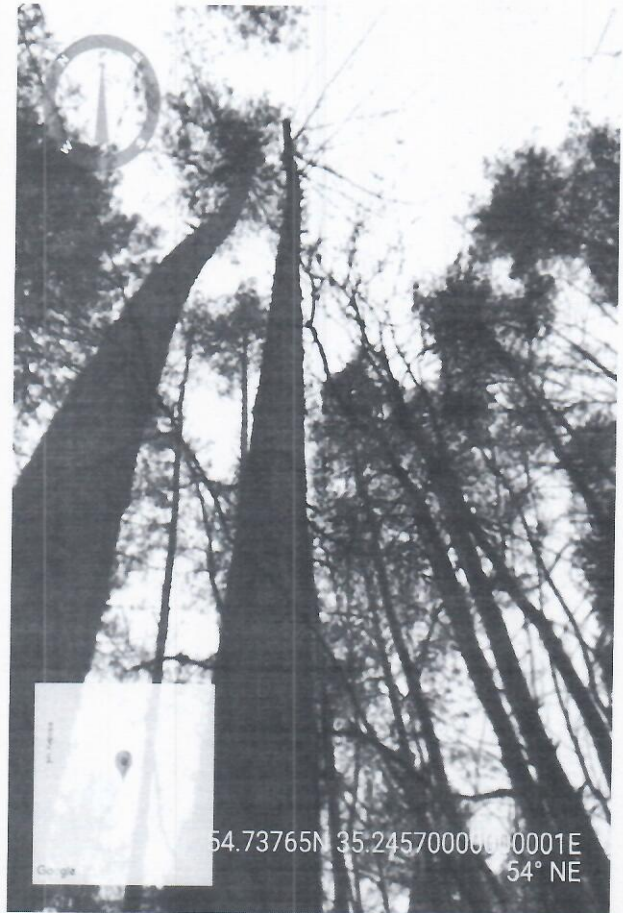
Номер дерева 87



Номер дерева 88



Номер дерева 89



Номер дерева 90



Номер дерева __91__



Номер дерева __92__



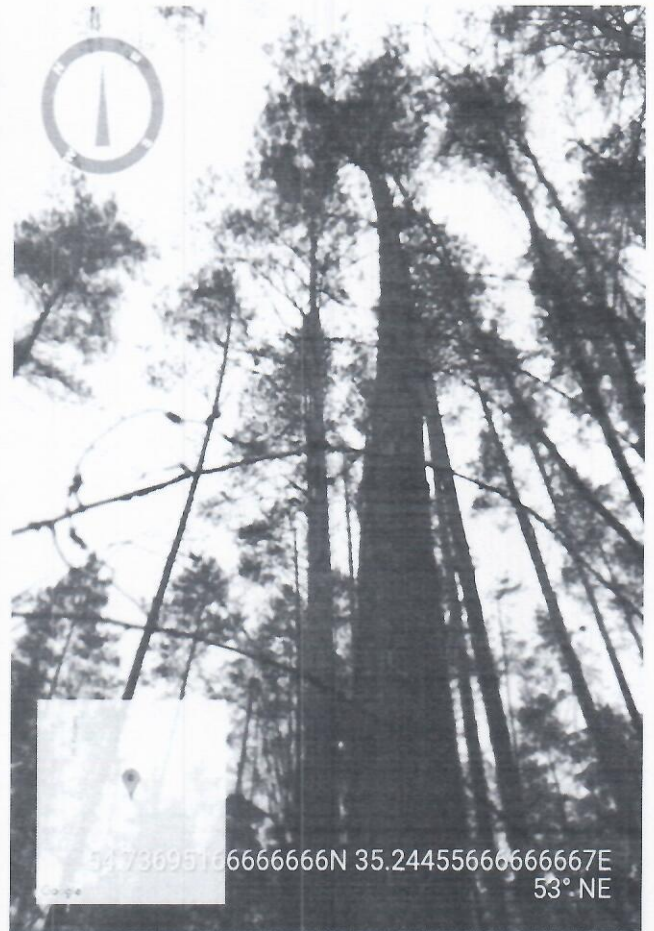
Номер дерева __93__



Номер дерева __94__



Номер дерева __95__



Номер дерева __96__



Номер дерева __97__



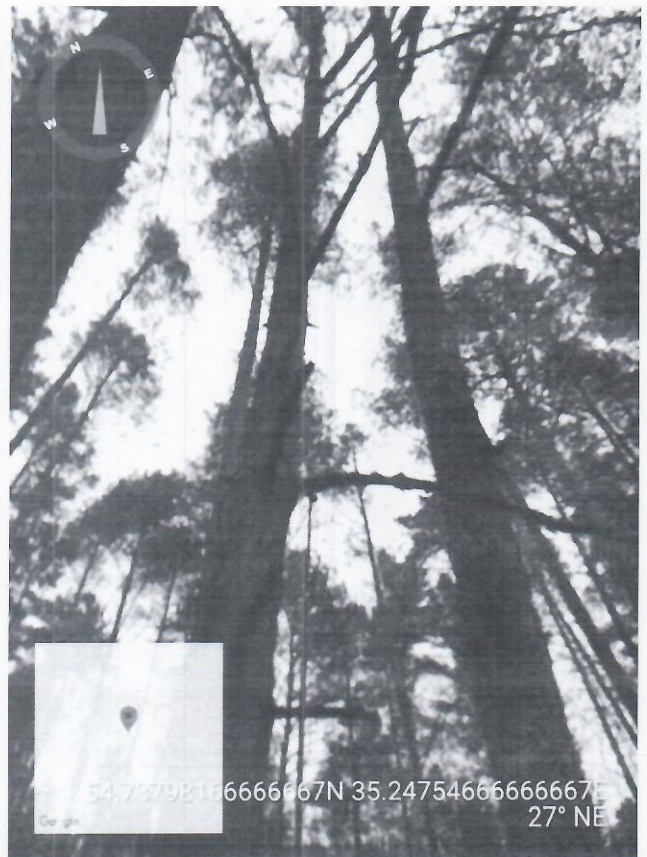
Номер дерева __98__



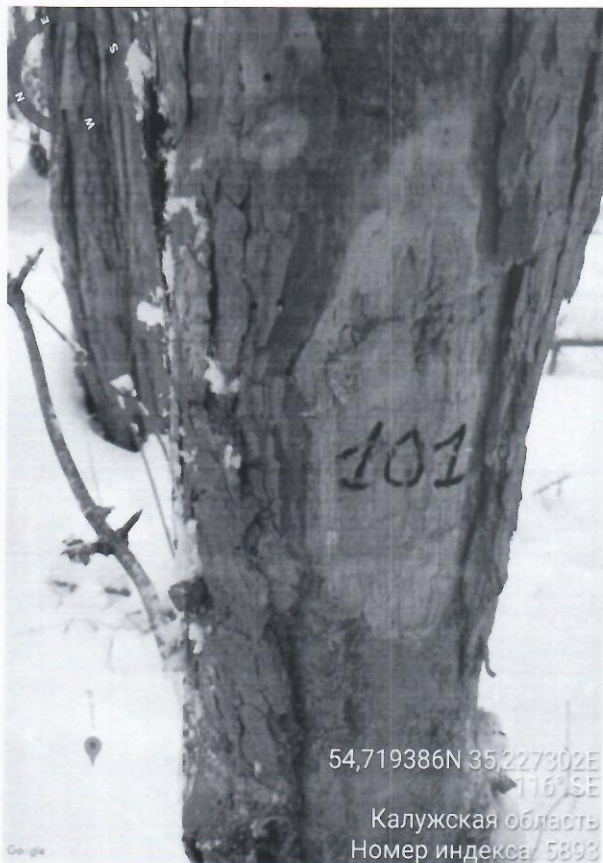
Номер дерева __99__



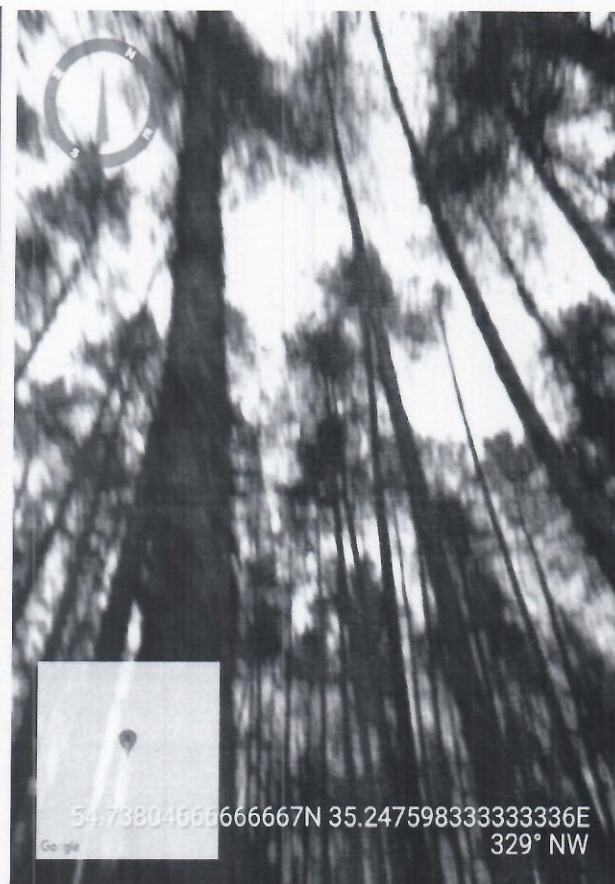
Номер дерева __100__



Номер дерева __101__



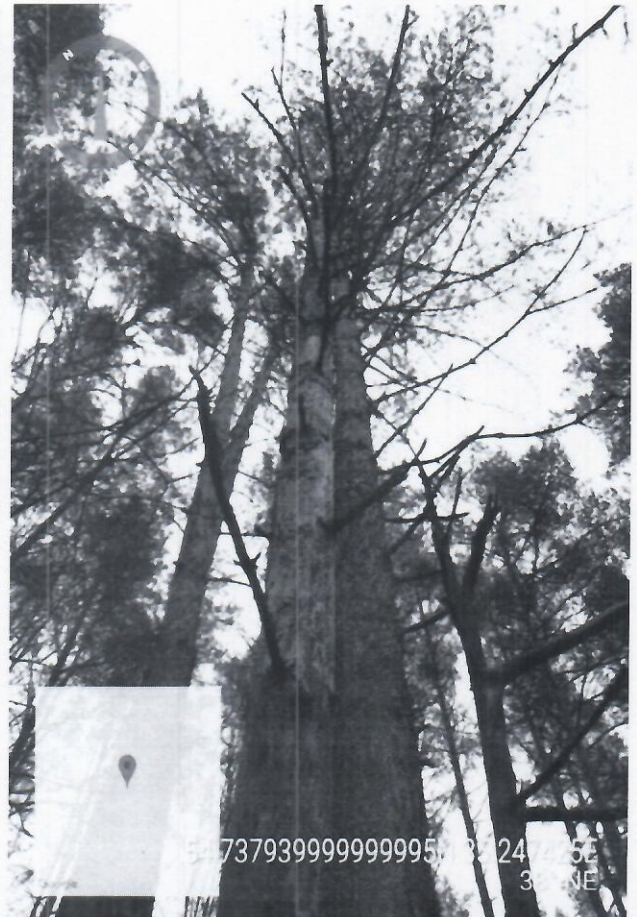
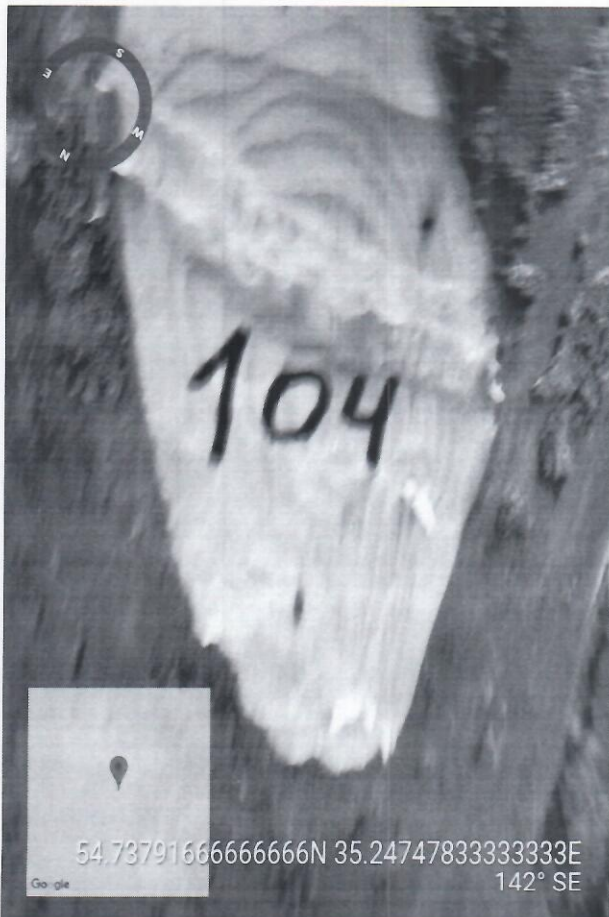
Номер дерева __102__



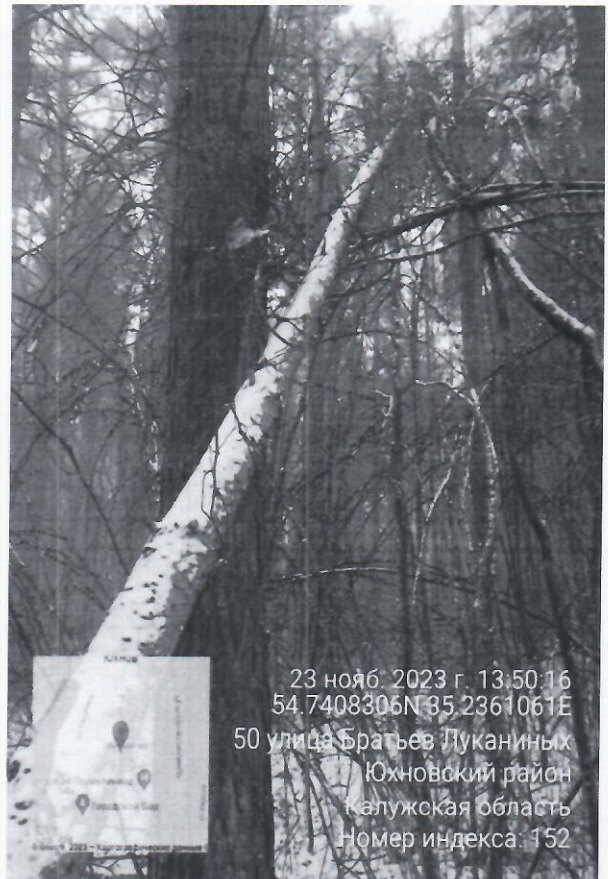
Номер дерева __103__



Номер дерева __104__



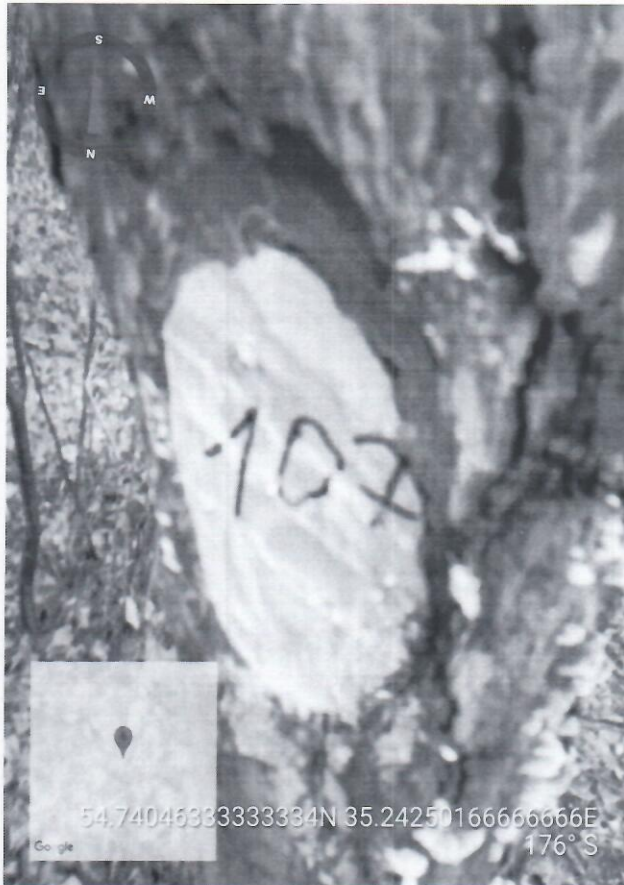
Номер дерева __105__



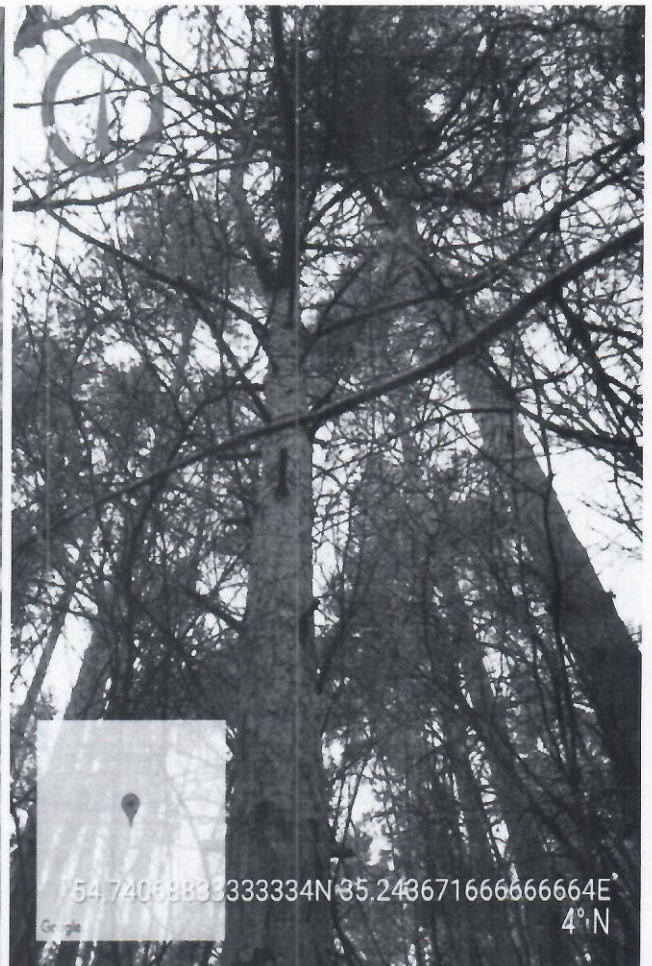
Номер дерева __106__



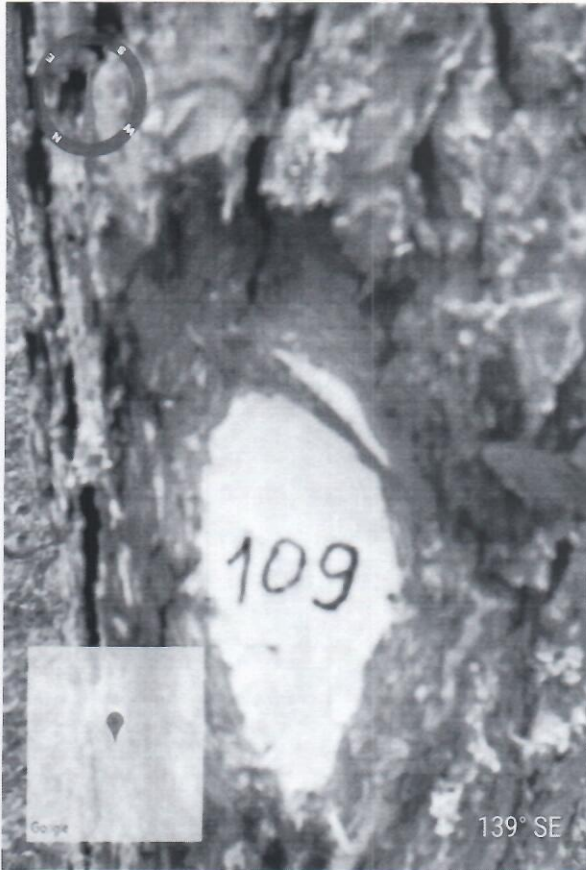
Номер дерева __107__



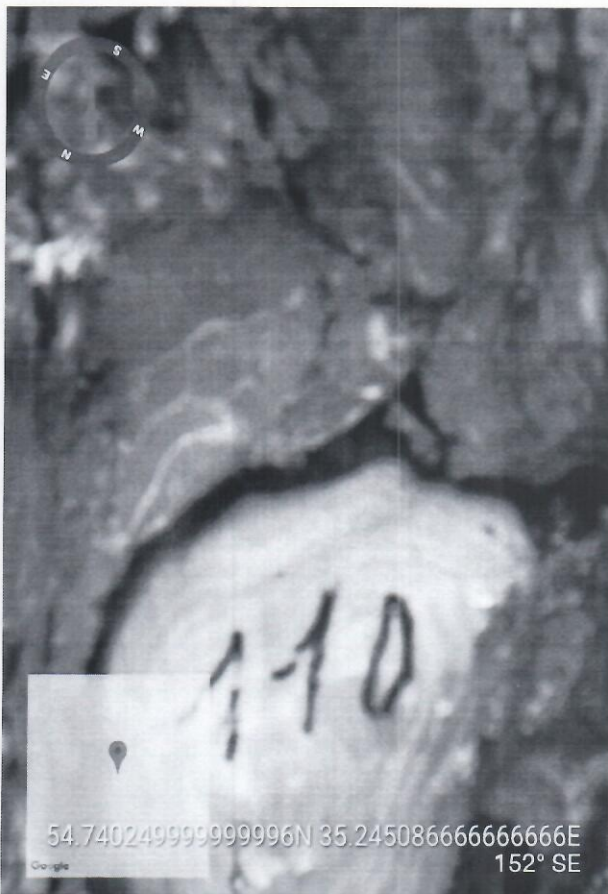
Номер дерева __108__



Номер дерева __ 109 __



Номер дерева __ 110 __



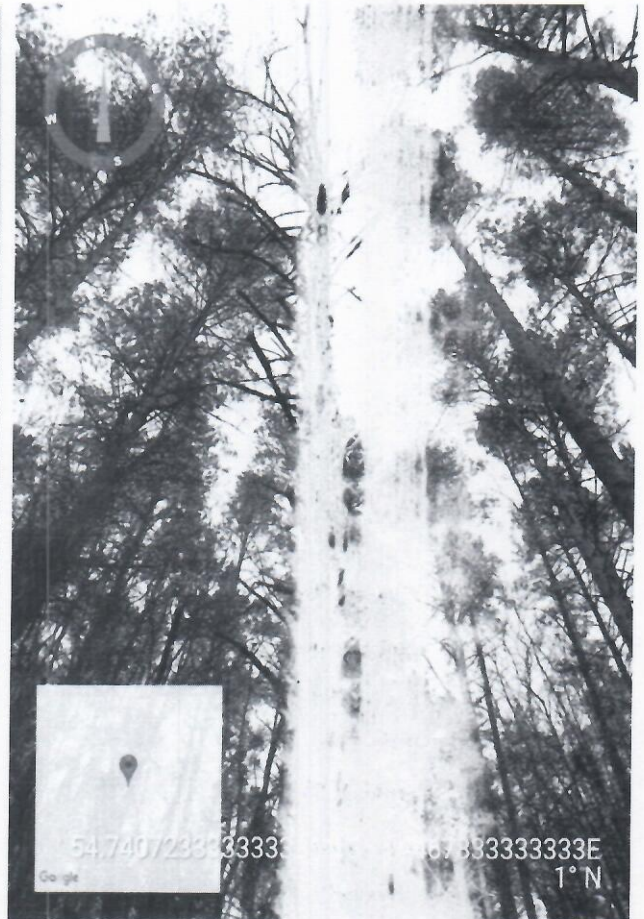
Номер дерева __111__



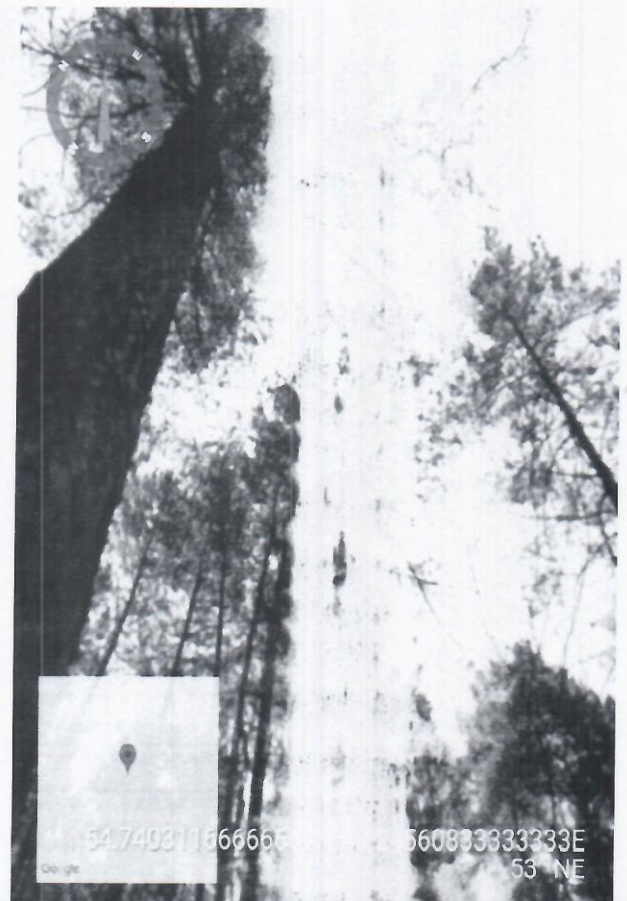
Номер дерева __112__



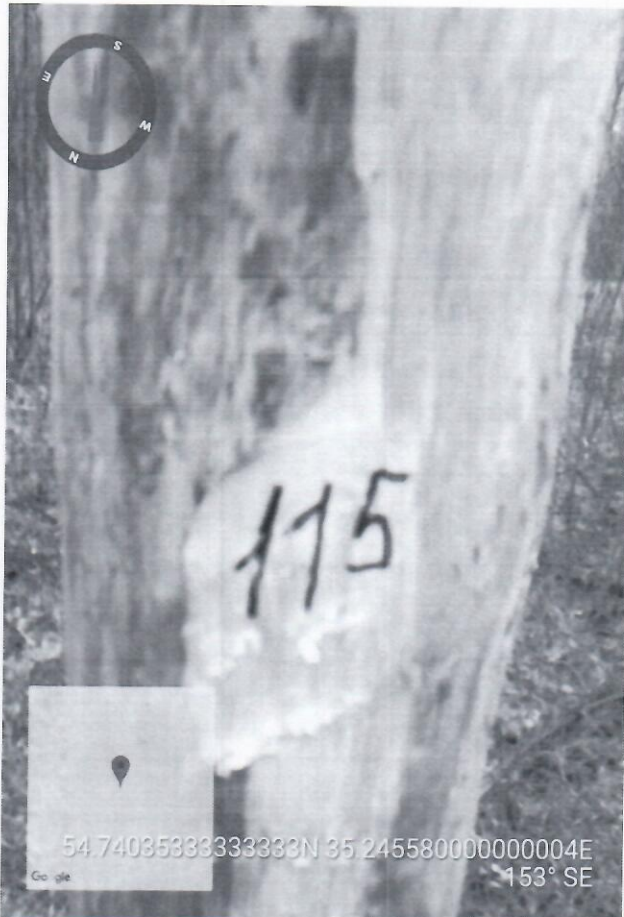
Номер дерева __113__



Номер дерева __114__



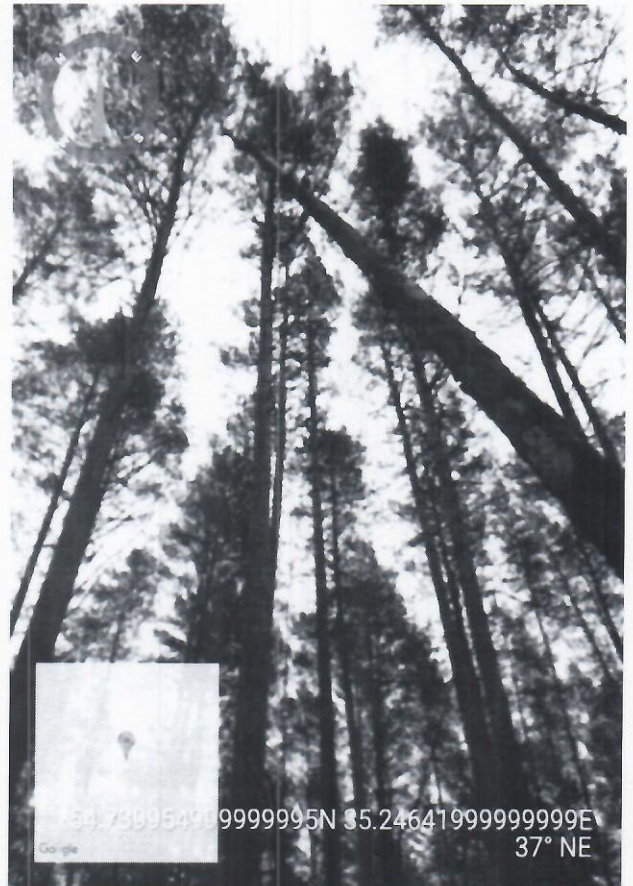
Номер дерева __115__



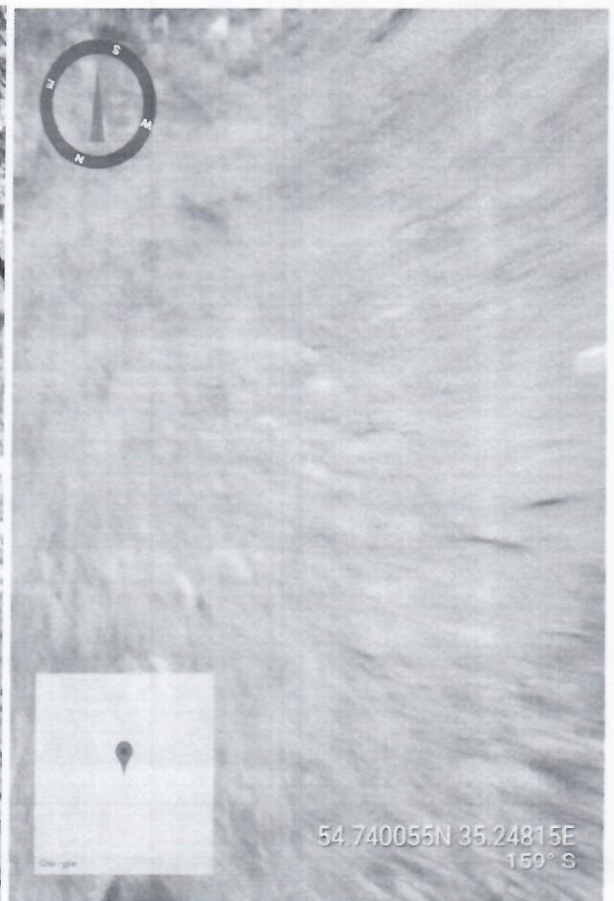
Номер дерева __116__



Номер дерева __117__



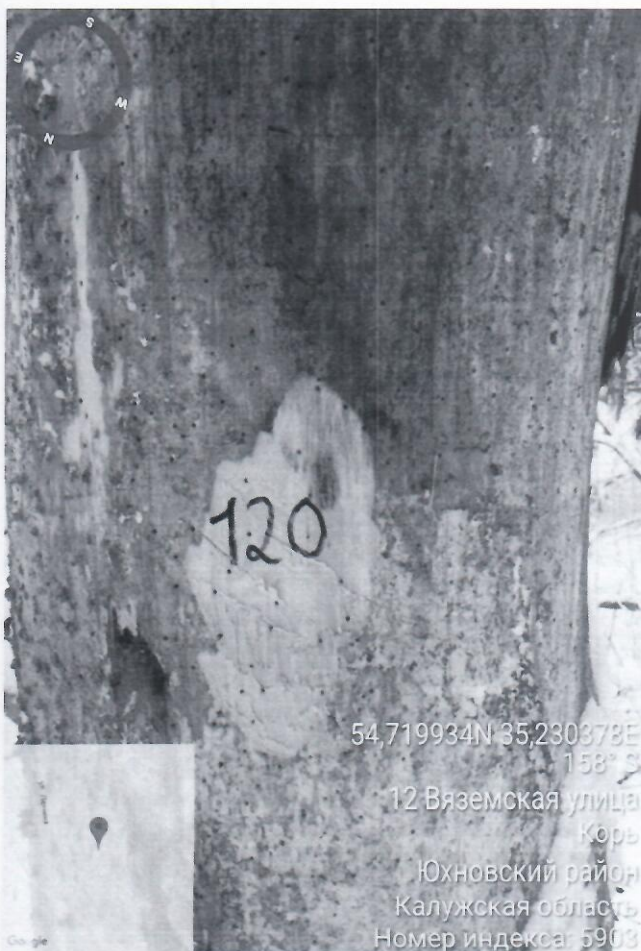
Номер дерева __118__



Номер дерева __119__



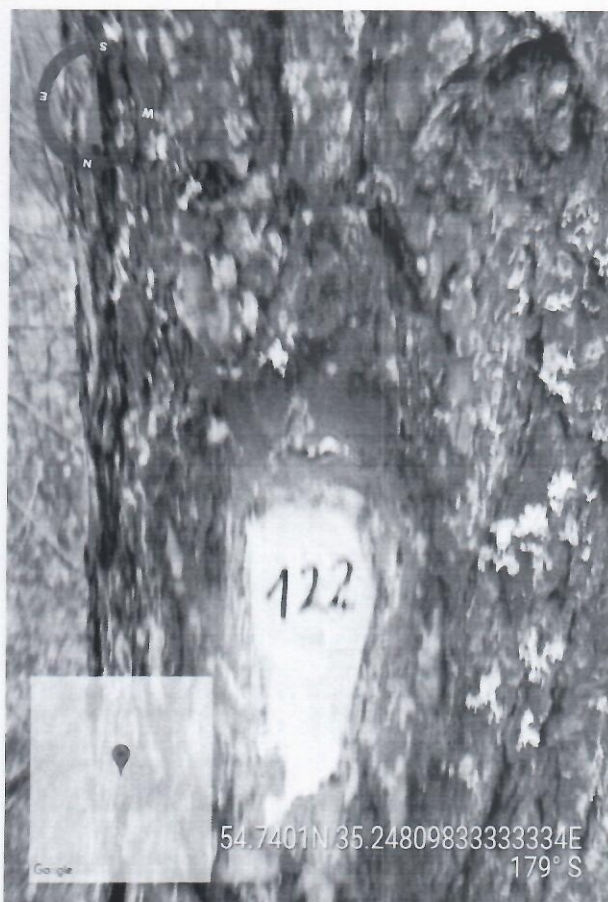
Номер дерева __120__



Номер дерева __121__



Номер дерева __122__



Номер дерева __123__



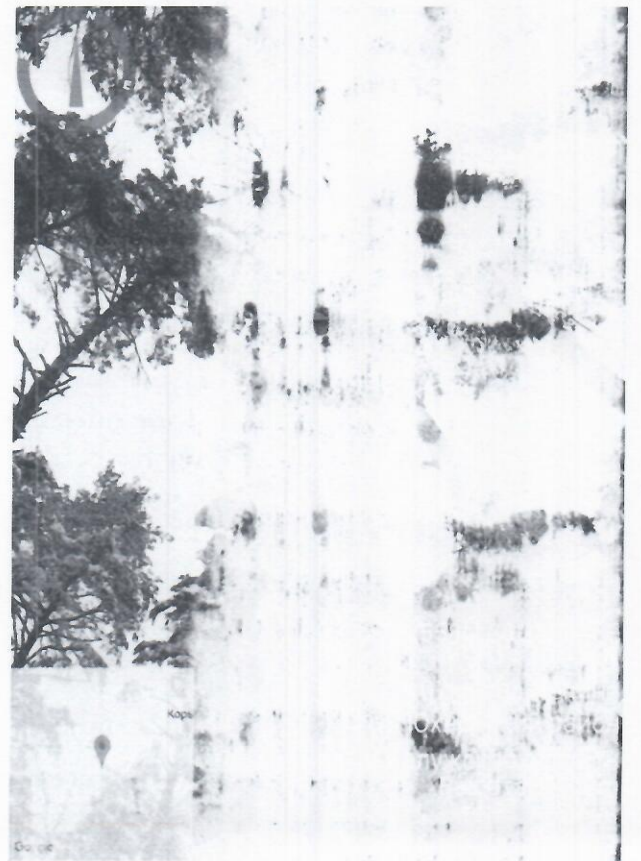
Номер дерева __124__



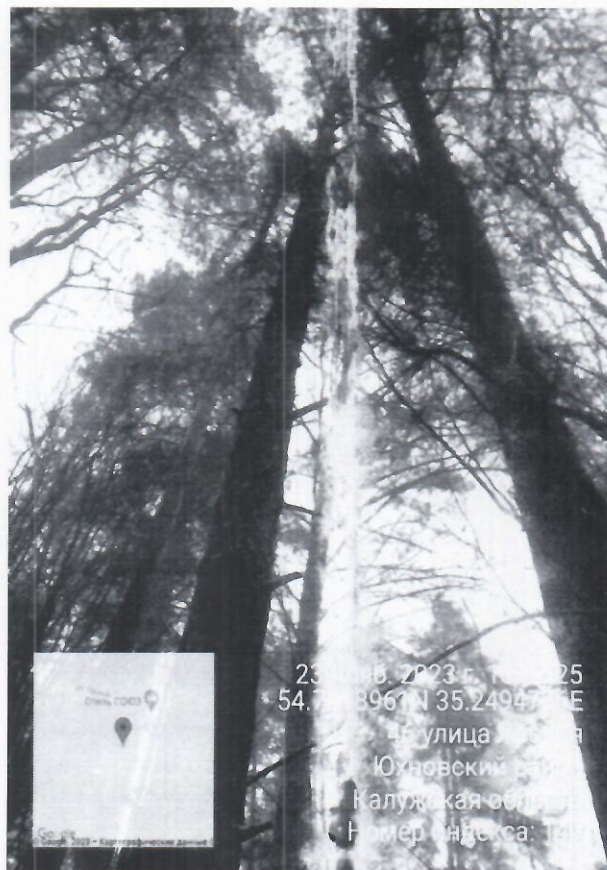
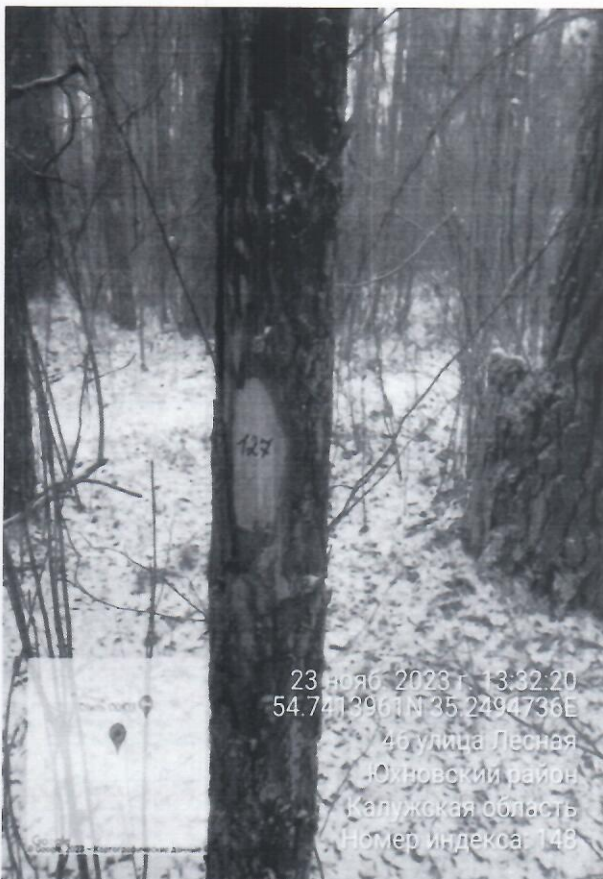
Номер дерева __125__



Номер дерева __126__



Номер дерева __127__



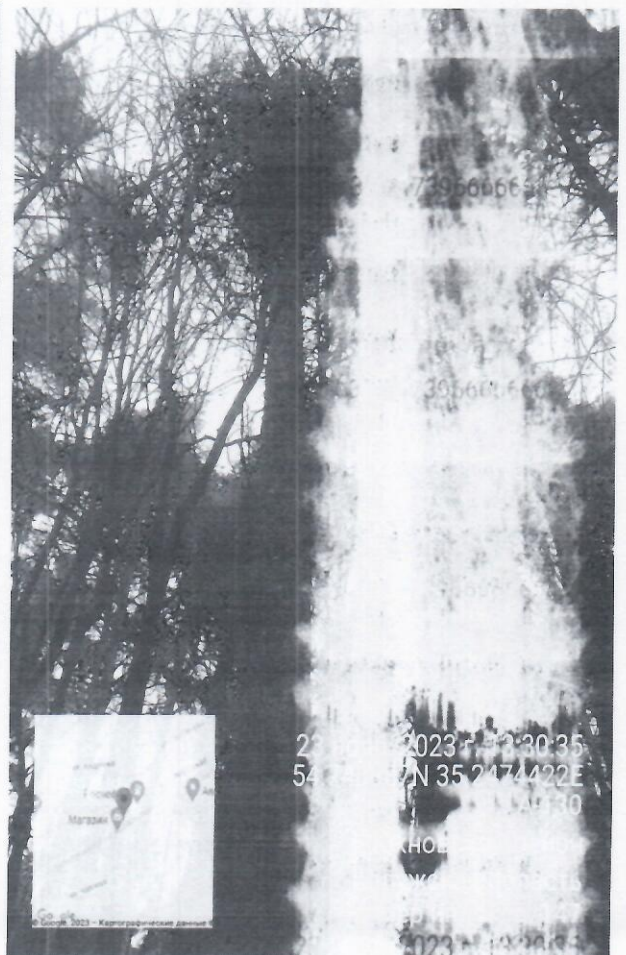
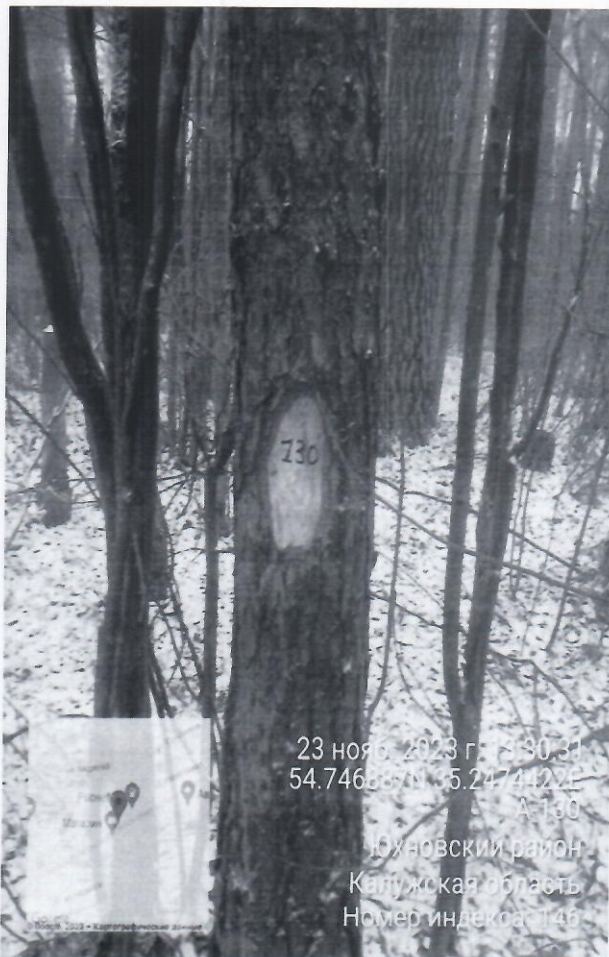
Номер дерева __128__



Номер дерева __129__



Номер дерева __130__



Номер дерева __131__



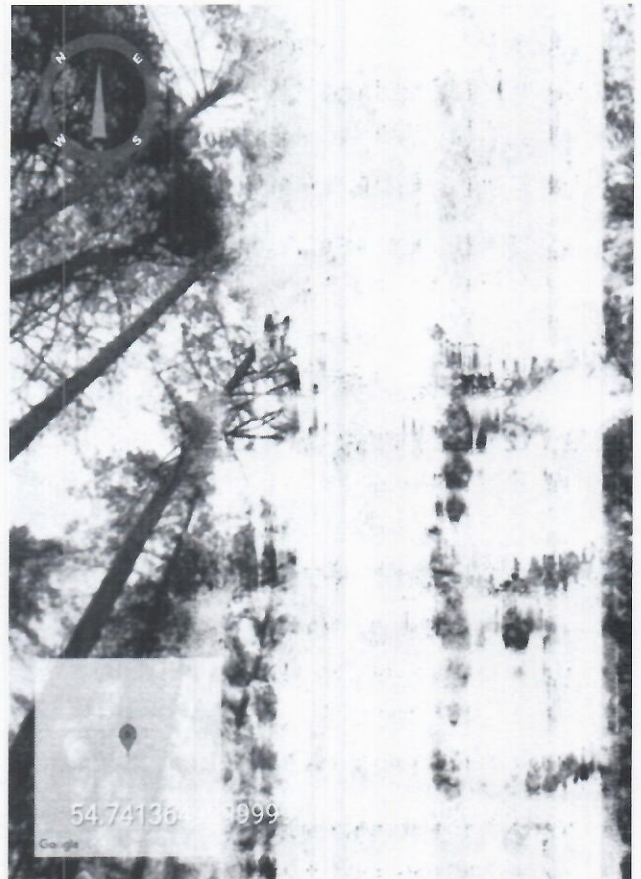
Номер дерева __132__



Номер дерева __133__



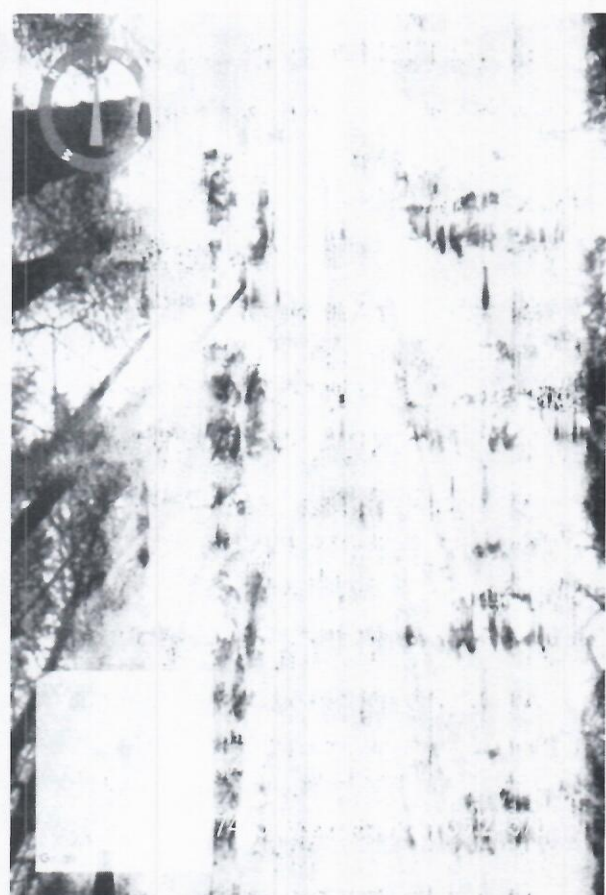
Номер дерева __134__



Номер дерева __135__



Номер дерева __136__



Номер дерева __137__

